

Produktname: IL-26 Kaninchen-monoklonaler Antikörper**Katalog-Nr.: AMRe03047**

Nur für Forschungszwecke.

Zusammenfassung

Beschreibung	Rekombinanter monoklonaler Kaninchenantikörper
Host	Kaninchen
Anwendung	WB,IHC,IP
Reaktivität	Menschlich
Konjugation	Unkonjugiert
Modifikation	Unverändert
Isotyp	IgG
Klonalität	Monoklonal
Form	Flüssig
Konzentration	0,64 mg/ml. Die Konzentration dieses Produkts kann chargenabhängig sein.
Lagerung	Aliquotieren und bei -20°C lagern (12 Monate haltbar).Frost/Tau-Zyklen vermeiden.
Versand	Eisbeutel
Puffer	50 mM Tris-Glycin (pH 7,4), 0,15 M NaCl, 40 % Glycerin, 0,01 % Natriumazid und 0,05 % Schutzprotein
Aufreinigung	Affinitätsreinigung

Anwendung

Verdünnungsverhältnis	WB 1:500-1:1000,IHC 1:50-1:100,IP 1:20-1:50
Molekulargewicht	Calculated MW: 20 kDa; Observed MW: 20 kDa

Antigen-Informationen

Genname	IL26
Alternative Namen	IL-26; AK155
Gen-ID	55801
SwissProt ID	Q9NPH9
Immunogen	Ein synthetisches Peptid des humanen IL26

Hintergrund

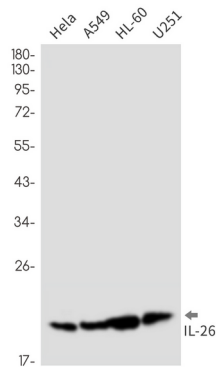
Könnte eine Rolle bei lokalen Mechanismen der Schleimhautimmunität spielen und scheint eine entzündungsfördernde

Funktion zu haben.

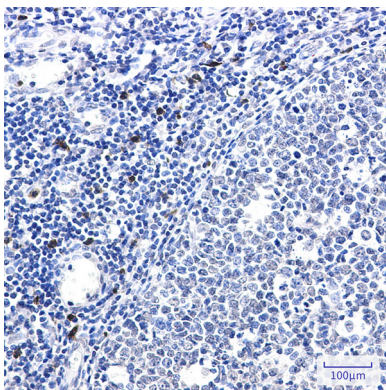
Forschungsbereich

Immunologie

Bilddaten



Western-Blot-Analyse von IL-26 in HeLa-, A549-, HL-60- und U251-Lysaten unter Verwendung eines IL-26-Antikörpers.



Immunohistochemische Analyse von in Paraffin eingebettetem menschlichem Tonsillengewebe unter Verwendung eines IL-26-Antikörpers. Zur Antigenrückgewinnung wurde Natriumcitrat pH 6,0 unter hohem Druck und hoher Temperatur verwendet.