

Produktname: IL-1-Rezeptor-Akzessorprotein-Kaninchen-monoklonaler Antikörper
Katalog-Nr.: AMRe03046

Nur für Forschungszwecke.

Zusammenfassung

Beschreibung	Rekombinanter monoklonaler Kaninchenantikörper
Host	Kaninchen
Anwendung	WB,IP
Reaktivität	Menschlich
Konjugation	Unkonjugiert
Modifikation	Unverändert
Isotyp	IgG
Klonalität	Monoklonal
Form	Flüssig
Konzentration	0,5 mg/ml. Die Konzentration dieses Produkts kann chargenabhängig sein.
Lagerung	Aliquotieren und bei -20°C lagern (12 Monate haltbar).Frost/Tau-Zyklen vermeiden.
Versand	Eisbeutel
Puffer	50 mM Tris-Glycin (pH 7,4), 0,15 M NaCl, 40 % Glycerin, 0,01 % Natriumazid und 0,05 % Schutzprotein
Aufreinigung	Affinitätsreinigung

Anwendung

Verdünnungsverhältnis	WB 1:500-1:1000,IP 1:20-1:50
Molekulargewicht	Calculated MW: 65 kDa; Observed MW: 78 kDa

Antigen-Informationen

Genname	IL1RAP
Alternative Namen	IL-1 Receptor Accessory Protein; IL1R3; C3orf13; IL-1RAcP
Gen-ID	3556
SwissProt ID	Q9NPH3
Immunogen	Rekombinantes Protein des humanen IL-1RAcP

Hintergrund

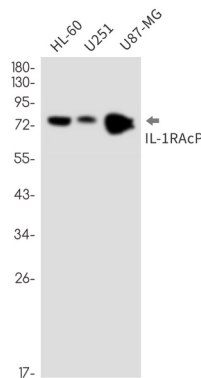
Interleukin-1 induziert die Synthese von Akute-Phase-Proteinen und proinflammatorischen Proteinen bei Infektionen,

Gewebeschädigung oder Stress, indem es an der Zellmembran einen Komplex mit einem Interleukin-1-Rezeptor und einem Akzessorprotein bildet. Dieses Gen kodiert für das Akzessorprotein des Interleukin-1-Rezeptors. Das Protein ist ein notwendiger Bestandteil des Interleukin-1-Rezeptorkomplexes, der Signalereignisse initiiert, die zur Aktivierung von Interleukin-1-responsiven Genen führen. Alternatives Spleißen dieses Gens erzeugt zwei Transkriptvarianten, die für zwei verschiedene Isoformen kodieren: eine membrangebundene und eine lösliche. Das Verhältnis von löslicher zu membrangebundener Form steigt während der Akute-Phase-Induktion oder bei Stress.

Forschungsbereich

Immunologie

Bilddaten



Western-Blot-Analyse von IL-1RAcP in HL-60-, U251- und U87-MG-Lysaten unter Verwendung eines Antikörpers gegen das IL-1-Rezeptor-Akzessorprotein.