

Produktname: IGF1-Rezeptor-Kaninchen-monoklonaler Antikörper**Katalog-Nr.: AMRe03041**

Nur für Forschungszwecke.

Zusammenfassung

Beschreibung	Rekombinanter monoklonaler Kaninchenantikörper
Host	Kaninchen
Anwendung	WB,IP
Reaktivität	Menschlich
Konjugation	Unkonjugiert
Modifikation	Unverändert
Isotyp	IgG
Klonalität	Monoklonaler Antikörper
Form	Flüssig
Konzentration	1,25 mg/ml. Die Konzentration dieses Produkts kann chargenabhängig sein.
Lagerung	Aliquotieren und bei -20°C lagern (12 Monate haltbar).Frost/Tau-Zyklen vermeiden.
Versand	Eisbeutel
Puffer	50 mM Tris-Glycin (pH 7,4), 0,15 M NaCl, 40 % Glycerin, 0,01 % Natriumazid und 0,05 % Schutzprotein
Aufreinigung	Affinitätsgereinigt

Anwendung

Verdünnungsverhältnis	WB 1:500-1:1000,IP 1:20-1:50
Molekulargewicht	Calculated MW: 155 kDa; Observed MW: 95 kDa

Antigen-Informationen

Genname	IGF1R
Alternative Namen	IGF1R; Insulin-like growth factor 1 receptor; Insulin-like growth factor I receptor; IGF-I receptor; CD antigen CD221
Gen-ID	3480
SwissProt ID	P08069
Immunogen	Rekombinantes Protein des humanen IGF1-Rezeptors

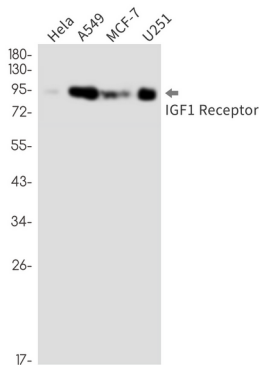
Hintergrund

Dieser Rezeptor bindet insulinähnlichen Wachstumsfaktor mit hoher Affinität. Er besitzt Tyrosinkinaseaktivität. Der Insulin-ähnliche Wachstumsfaktor-I-Rezeptor spielt eine entscheidende Rolle bei Transformationsprozessen. Die Spaltung des Vorläuferproteins erzeugt Alpha- und Beta-Untereinheiten. Er ist in den meisten malignen Geweben stark überexprimiert, wo er als antiapoptotischer Faktor das Zellüberleben fördert. Für dieses Gen wurden alternativ gespleißte Transkriptvarianten gefunden, die für unterschiedliche Isoformen kodieren. [bereitgestellt von RefSeq, Mai 2014]

Forschungsbereich

Signaltransduktion

Bilddaten



Western-Blot-Analyse des IGF1-Rezeptors in HeLa-, A549-, MCF-7- und U251-Lysaten unter Verwendung eines IGF1-Rezeptor-Antikörpers.