

Produktname: ICAM3 Kaninchen-monoklonaler Antikörper**Katalog-Nr.: AMRe03040**

Nur für Forschungszwecke.

Zusammenfassung

Beschreibung	Rekombinanter monoklonaler Kaninchenantikörper
Host	Kaninchen
Anwendung	WB,IHC,IP
Reaktivität	Mensch, Ratte
Konjugation	Unkonjugiert
Modifikation	Unverändert
Isotyp	IgG
Klonalität	Monoklonal
Form	Flüssig
Konzentration	0,64 mg/ml. Die Konzentration dieses Produkts kann chargenabhängig sein.
Lagerung	Aliquotieren und bei -20°C lagern (12 Monate haltbar).Frost/Tau-Zyklen vermeiden.
Versand	Eisbeutel
Puffer	50 mM Tris-Glycin (pH 7,4), 0,15 M NaCl, 40 % Glycerin, 0,01 % Natriumazid und 0,05 % Schutzprotein
Aufreinigung	Affinitätsreinigung

Anwendung

Verdünnungsverhältnis	WB 1:500-1:1000,IHC 1:50-1:100,IP 1:20-1:50
Molekulargewicht	Calculated MW: 60 kDa; Observed MW: 110-160 kDa

Antigen-Informationen

Genname	ICAM3
Alternative Namen	CD50; CDW50; ICAM-R
Gen-ID	3385
SwissProt ID	P32942
Immunogen	Ein synthetisches Peptid des humanen ICAM3

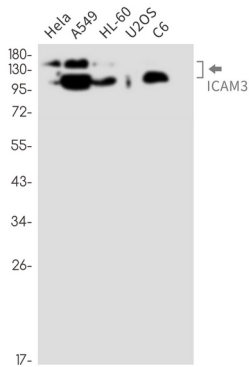
Hintergrund

ICAM-Proteine sind Liganden für das Leukozyten-Adhäsionsprotein LFA-1 (Integrin alpha-L/beta-2).

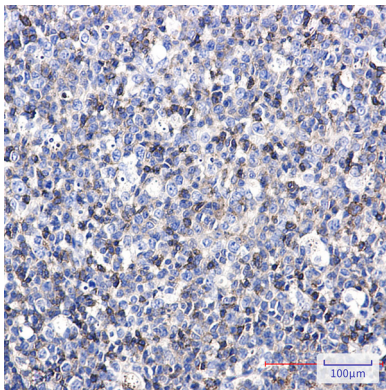
Forschungsbereich

Signaltransduktion

Bilddaten



Western-Blot-Analyse von ICAM3 in HeLa-, A549-, HL-60-, U2OS- und C6-Lysaten unter Verwendung eines ICAM3-Antikörpers.



Immunohistochemische Analyse von in Paraffin eingebetteten menschlichen Tonsillen unter Verwendung des ICAM3-Antikörpers. Zur Antigenrückgewinnung wurde Natriumcitrat pH 6,0 unter hohem Druck und hoher Temperatur verwendet.