

Produktname: Tyrosin-Protein-Kinase HCK Kaninchen-monoklonaler Antikörper**Katalog-Nr.: AMRe03019**

Nur für Forschungszwecke.

Zusammenfassung

Beschreibung	Rekombinanter monoklonaler Kaninchenantikörper
Host	Kaninchen
Anwendung	WB,ICC/IF,IP
Reaktivität	Menschlich
Konjugation	Unkonjugiert
Modifikation	Unverändert
Isotyp	IgG
Klonalität	Monoklonal
Form	Flüssig
Konzentration	0,68 mg/ml. Die Konzentration dieses Produkts kann chargenabhängig sein.
Lagerung	Aliquotieren und bei -20°C lagern (12 Monate haltbar).Frost/Tau-Zyklen vermeiden.
Versand	Eisbeutel
Puffer	50 mM Tris-Glycin (pH 7,4), 0,15 M NaCl, 40 % Glycerin, 0,01 % Natriumazid und 0,05 % Schutzprotein
Aufreinigung	Affinitätsreinigung

Anwendung

Verdünnungsverhältnis	WB 1:500-1:1000,ICC/IF 1:50-1:200,IP 1:20-1:50
Molekulargewicht	Calculated MW: 60 kDa; Observed MW: 60 kDa

Antigen-Informationen

Genname	HCK
Alternative Namen	HCK; Tyrosine-protein kinase HCK; Hematopoietic cell kinase; Hemopoietic cell kinase; p59-HCK/p60-HCK; p59Hck; p61Hck
Gen-ID	3055
SwissProt ID	P08631
Immunogen	Ein synthetisches Peptid des humanen Hck

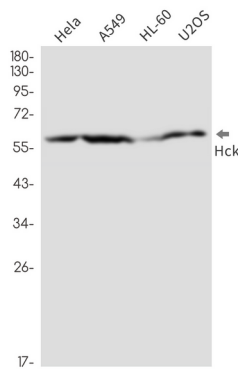
Hintergrund

Das von diesem Gen kodierte Protein gehört zur Src-Familie der Tyrosinkinase. Es ist primär hämatopoetisch, insbesondere in Zellen der myeloiden und B-lymphatischen Zelllinie. Möglicherweise trägt es zur Kopplung des Fc-Rezeptors an die Aktivierung des respiratorischen Ausbruchs bei. Darüber hinaus könnte es an der Neutrophilenmigration und der Degranulation von Neutrophilen beteiligt sein. Durch alternatives Spleißen und die Verwendung alternativer Translationsstartcodons, darunter ein Nicht-AUG-Codon (CUG), entstehen multiple Isoformen mit unterschiedlicher subzellulärer Verteilung. [bereitgestellt von RefSeq, Feb. 2010]

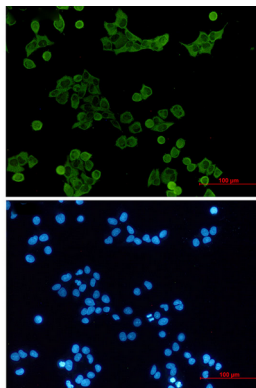
Forschungsbereich

Signaltransduktion

Bilddaten



Western-Blot-Analyse von Hck in HeLa-, A549-, HL-60- und U2OS-Lysaten unter Verwendung eines Tyrosin-Protein-Kinase-HCK-Antikörpers.



Immunzytochemische Analyse von Hck (grün) in HeLa-Zellen unter Verwendung von Hck-Antikörpern und DAPI (blau).