

Produktname: HCE Kaninchen-monoklonaler Antikörper**Katalog-Nr.: AMRe03018**

Nur für Forschungszwecke.

Zusammenfassung

Beschreibung	Rekombinanter monoklonaler Kaninchenantikörper
Host	Kaninchen
Anwendung	WB,ICC/IF,IP
Reaktivität	Mensch, Ratte
Konjugation	Unkonjugiert
Modifikation	Unverändert
Isotyp	IgG
Klonalität	Monoklonal
Form	Flüssig
Konzentration	0,64 mg/ml. Die Konzentration dieses Produkts kann chargenabhängig sein.
Lagerung	Aliquotieren und bei -20°C lagern (12 Monate haltbar).Frost/Tau-Zyklen vermeiden.
Versand	Eisbeutel
Puffer	50 mM Tris-Glycin (pH 7,4), 0,15 M NaCl, 40 % Glycerin, 0,01 % Natriumazid und 0,05 % Schutzprotein
Aufreinigung	Affinitätsreinigung

Anwendung

Verdünnungsverhältnis	WB 1:500-1:1000,ICC/IF 1:50-1:200,IP 1:20-1:50
Molekulargewicht	Calculated MW: 69 kDa; Observed MW: 69 kDa

Antigen-Informationen

Genname	RNGTT
Alternative Namen	HCE; HCE1; hCAP; CAP1A
Gen-ID	8732
SwissProt ID	O60942
Immunogen	Rekombinantes Protein des humanen HCE

Hintergrund

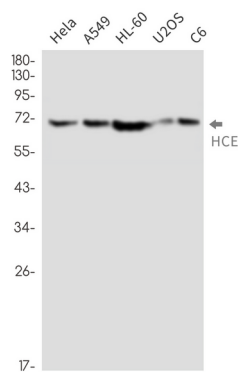
Ein bifunktionelles mRNA-Capping-Enzym mit RNA-5'-Triphosphatase-Aktivität im N-terminalen und mRNA-

Guanylyltransferase-Aktivität im C-terminalen Bereich. Es katalysiert die ersten beiden Schritte der Cap-Bildung: die Abspaltung des γ -Phosphats vom 5'-Triphosphat-Ende der entstehenden mRNA, wodurch ein Diphosphat-Ende entsteht, und die Übertragung der GMP-Gruppe von GTP auf das 5'-Diphosphat-Ende.

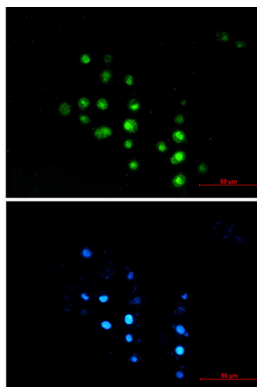
Forschungsbereich

Epigenetik und nukleäre Signalgebung

Bilddaten



Western-Blot-Analyse von HCE in HeLa-, A549-, HL-60-, U2OS- und C6-Lysaten unter Verwendung eines HCE-Antikörpers.



Immunzytochemische Analyse von HCE (grün) in MCF-7 unter Verwendung von HCE-Antikörpern und DAPI (blau)