

Produktname: GRSF1 Kaninchen-monoklonaler Antikörper**Katalog-Nr.: AMRe03016**

Nur für Forschungszwecke.

Zusammenfassung

Beschreibung	Rekombinanter monoklonaler Kaninchenantikörper
Host	Kaninchen
Anwendung	WB,ICC/IF
Reaktivität	Menschlich
Konjugation	Unkonjugiert
Modifikation	Unverändert
Isotyp	IgG
Klonalität	Monoklonal
Form	Flüssig
Konzentration	0,64 mg/ml. Die Konzentration dieses Produkts kann chargenabhängig sein.
Lagerung	Aliquotieren und bei -20°C lagern (12 Monate haltbar).Frost/Tau-Zyklen vermeiden.
Versand	Eisbeutel
Puffer	50 mM Tris-Glycin (pH 7,4), 0,15 M NaCl, 40 % Glycerin, 0,01 % Natriumazid und 0,05 % Schutzprotein
Aufreinigung	Affinitätsreinigung

Anwendung

Verdünnungsverhältnis	WB 1:500-1:1000,ICC/IF 1:50-1:200
Molekulargewicht	Calculated MW: 53 kDa; Observed MW: 53 kDa

Antigen-Informationen

Genname	GRSF1
Alternative Namen	G-rich sequence factor 1
Gen-ID	2926
SwissProt ID	Q12849
Immunogen	Ein synthetisches Peptid des humanen GRSF1

Hintergrund

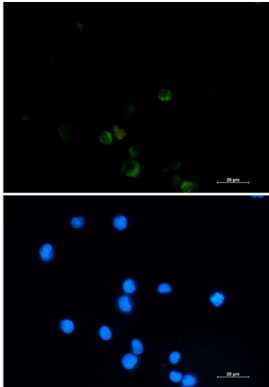
Regulator der posttranskriptionellen mitochondrialen Genexpression, erforderlich für den Zusammenbau des mitochondrialen

Ribosoms und für die Rekrutierung von mRNA und lncRNA.

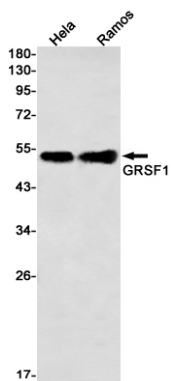
Forschungsbereich

Epigenetik und nukleäre Signalgebung

Bilddaten



Immunocytochemische Analyse von GRSF1 (grün) in CEM unter Verwendung von GRSF1-Antikörper und DAPI (blau).



Western-Blot-Analyse von GRSF1 in HeLa- und Ramos-Lysaten unter Verwendung eines GRSF1-Antikörpers.