

Produktname: GRK2 Kaninchen-monoklonaler Antikörper**Katalog-Nr.: AMRe03015**

Nur für Forschungszwecke.

Zusammenfassung

Beschreibung	Rekombinanter monoklonaler Kaninchenantikörper
Host	Kaninchen
Anwendung	WB,IP
Reaktivität	Menschlich
Konjugation	Unkonjugiert
Modifikation	Unverändert
Isotyp	IgG
Klonalität	Monoklonaler Antikörper
Form	Flüssig
Konzentration	-
Lagerung	Aliquotieren und bei -20°C lagern (12 Monate haltbar).Frost/Tau-Zyklen vermeiden.
Versand	Eisbeutel
Puffer	50 mM Tris-Glycin (pH 7,4), 0,15 M NaCl, 40 % Glycerin, 0,01 % Natriumazid und 0,05 % Schutzprotein
Aufreinigung	Affinitätsgereinigt

Anwendung

Verdünnungsverhältnis	WB 1:500-1:1000,IP 1:20-1:50
Molekulargewicht	Calculated MW: 80 kDa; Observed MW: 80 kDa

Antigen-Informationen

Genname	GRK2
Alternative Namen	GRK2; BARK1; FLJ16718; BETA-ARK1; ADRBK1
Gen-ID	156
SwissProt ID	P25098
Immunogen	Ein synthetisches Peptid des humanen GRK2

Hintergrund

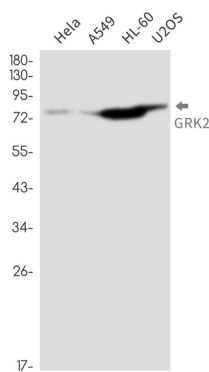
Die GRK2-Kinaseaktivität und ihre zelluläre Lokalisation werden streng durch Interaktionen mit aktivierten Rezeptoren, G-β-

und G- γ -Untereinheiten, Adapterproteinen, Phospholipiden, Caveolin und Calmodulin sowie durch Phosphorylierung reguliert. Die PKC-Phosphorylierung verstärkt die GRK2-Aktivität, indem sie deren Membranlokalisation fördert und die hemmende Assoziation von Calmodulin aufhebt.

Forschungsbereich

Neurowissenschaften

Bilddaten



Western-Blot-Analyse von GRK2 in HeLa-, A549-, HL-60- und U2OS-Lysaten unter Verwendung eines GRK2-Antikörpers.