

Produktname: GMEB1 Kaninchen-monoklonaler Antikörper**Katalog-Nr.: AMRe03013**

Nur für Forschungszwecke.

Zusammenfassung

Beschreibung	Rekombinanter monoklonaler Kaninchenantikörper
Host	Kaninchen
Anwendung	WB,IP
Reaktivität	Menschlich
Konjugation	Unkonjugiert
Modifikation	Unverändert
Isotyp	IgG
Klonalität	Monoklonal
Form	Flüssig
Konzentration	0,5 mg/ml. Die Konzentration dieses Produkts kann chargenabhängig sein.
Lagerung	Aliquotieren und bei -20°C lagern (12 Monate haltbar).Frost/Tau-Zyklen vermeiden.
Versand	Eisbeutel
Puffer	50 mM Tris-Glycin (pH 7,4), 0,15 M NaCl, 40 % Glycerin, 0,01 % Natriumazid und 0,05 % Schutzprotein
Aufreinigung	Affinitätsreinigung

Anwendung

Verdünnungsverhältnis	WB 1:500-1:1000,IP 1:20-1:50
Molekulargewicht	Calculated MW: 63 kDa; Observed MW: 80 kDa

Antigen-Informationen

Genname	GMEB1
Alternative Namen	PIF96; P96PIF
Gen-ID	10691
SwissProt ID	Q9Y692
Immunogen	Rekombinantes Protein des humanen GMEB1

Hintergrund

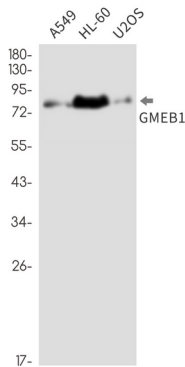
Trans-aktiver Faktor, der an Glukokortikoid-modulatorische Elemente (GME) im TAT (Tyrosin-Aminotransferase)-Promotor

bindet und die Empfindlichkeit gegenüber niedrigen Glukokortikoidkonzentrationen erhöht.

Forschungsbereich

-

Bilddaten



Western-Blot-Analyse von GMEB1 in Lysaten von A549-, HL-60- und U2OS-Zellen unter Verwendung eines GMEB1-Antikörpers.