

Produktname: Glutathion-Synthetase-Kaninchen-monoklonaler Antikörper**Katalog-Nr.: AMRe03012**

Nur für Forschungszwecke.

Zusammenfassung

Beschreibung	Rekombinanter monoklonaler Kaninchenantikörper
Host	Kaninchen
Anwendung	WB,IHC
Reaktivität	Mensch, Maus, Ratte
Konjugation	Unkonjugiert
Modifikation	Unverändert
Isotyp	IgG
Klonalität	Monoklonal
Form	Flüssig
Konzentration	0,53 mg/ml. Die Konzentration dieses Produkts kann chargenabhängig sein.
Lagerung	Aliquotieren und bei -20°C lagern (12 Monate haltbar).Frost/Tau-Zyklen vermeiden.
Versand	Eisbeutel
Puffer	50 mM Tris-Glycin (pH 7,4), 0,15 M NaCl, 40 % Glycerin, 0,01 % Natriumazid und 0,05 % Schutzprotein
Aufreinigung	Affinitätsreinigung

Anwendung

Verdünnungsverhältnis	WB 1:500-1:1000,IHC 1:50-1:100
Molekulargewicht	Calculated MW: 52 kDa; Observed MW: 52 kDa

Antigen-Informationen

Genname	GSS
Alternative Namen	Glutathione synthase; Glutathione synthetase; GSH S; GSH synthetase; GSH-S; GSHS; GSS; HEL-S-64p; HEL-S-88n
Gen-ID	2937
SwissProt ID	P48637
Immunogen	Ein synthetisches Peptid der menschlichen Glutathionsynthetase

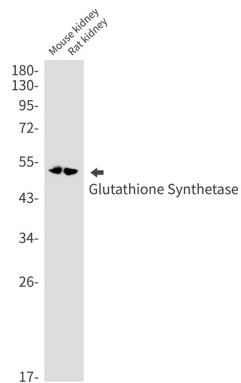
Hintergrund

Schwefelstoffwechsel; Glutathionbiosynthese; Glutathion aus L-Cystein und L-Glutamat: Schritt 2/2.

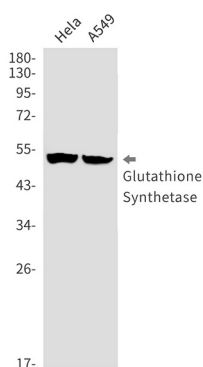
Forschungsbereich

Signaltransduktion

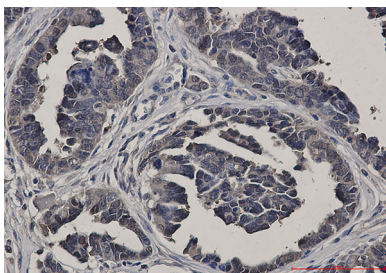
Bilddaten



Western-Blot-Analyse der Glutathionsynthetase in Mausnieren- und Rattennierenlysaten unter Verwendung eines Glutathionsynthetase-Antikörpers.



Western-Blot-Analyse der Glutathionsynthetase in HeLa- und A549-Lysaten unter Verwendung eines Glutathionsynthetase-Antikörpers.



Immunohistochemische Analyse von in Paraffin eingebettetem humanem Cholangiokarzinom mittels Glutathion-Synthase-Antikörper. Zur Antigenrückgewinnung wurde Natriumcitrat-Puffer (pH 6,0) unter hohem Druck und hoher Temperatur verwendet.