

**Produktname: Glucose-6-Phosphat-Dehydrogenase-Kaninchen-monoklonaler Antikörper**  
**Katalog-Nr.: AMRe03011**

Nur für Forschungszwecke.

## Zusammenfassung

<b>Beschreibung</b>	Rekombinanter monoklonaler Kaninchenantikörper
<b>Host</b>	Kaninchen
<b>Anwendung</b>	WB,IHC,ICC/IF
<b>Reaktivität</b>	Menschlich
<b>Konjugation</b>	Unkonjugiert
<b>Modifikation</b>	Unverändert
<b>Isotyp</b>	IgG
<b>Klonalität</b>	Monoklonaler Antikörper
<b>Form</b>	Flüssig
<b>Konzentration</b>	0,14 mg/ml. Die Konzentration dieses Produkts kann chargenabhängig sein.
<b>Lagerung</b>	Aliquotieren und bei -20°C lagern (12 Monate haltbar).Frost/Tau-Zyklen vermeiden.
<b>Versand</b>	Eisbeutel
<b>Puffer</b>	50 mM Tris-Glycin (pH 7,4), 0,15 M NaCl, 40 % Glycerin, 0,01 % Natriumazid und 0,05 % Schutzprotein
<b>Aufreinigung</b>	Affinitätsgereinigt

## Anwendung

<b>Verdünnungsverhältnis</b>	WB 1:500-1:1000,IHC 1:50-1:100,ICC/IF 1:50-1:200
<b>Molekulargewicht</b>	Calculated MW: 59 kDa; Observed MW: 59 kDa

## Antigen-Informationen

<b>Genname</b>	G6PD
<b>Alternative Namen</b>	G6PD; Glucose-6-phosphate 1-dehydrogenase; G6PD
<b>Gen-ID</b>	2539
<b>SwissProt ID</b>	P11413
<b>Immunogen</b>	Ein synthetisches Peptid der humanen Glucose-6-Phosphat-Dehydrogenase

## Hintergrund

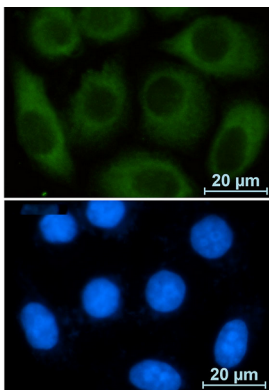
Es katalysiert den geschwindigkeitsbestimmenden Schritt des oxidativen Pentosephosphatwegs, der neben der Glykolyse

einen Weg zum Abbau von Kohlenhydraten darstellt. Die Hauptfunktion dieses Enzyms besteht in der Bereitstellung von Reduktionsäquivalenten (NADPH) und Pentosephosphaten für die Fettsäure- und Nukleinsäuresynthese.

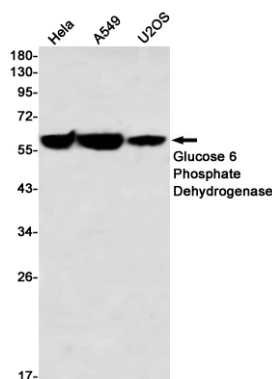
## Forschungsbereich

Signaltransduktion

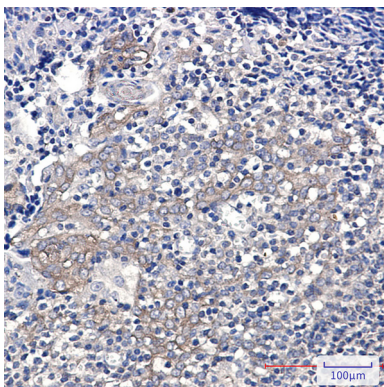
## Bilddaten



Immunocytochemische Analyse der Glucose-6-Phosphat-Dehydrogenase (grün) in A549 unter Verwendung eines Glucose-6-Phosphat-Dehydrogenase-Antikörpers und DAPI (blau).



Western-Blot-Analyse der Glucose-6-Phosphat-Dehydrogenase in HeLa-, A549- und U2OS-Lysaten unter Verwendung eines Glucose-6-Phosphat-Dehydrogenase-Antikörpers.



Immunohistochemische Analyse von in Paraffin eingebettetem menschlichem Tonsillengewebe unter Verwendung eines Antikörpers gegen Glucose-6-Phosphat-Dehydrogenase. Zur Antigenrückgewinnung wurde Natriumcitrat (pH 6,0) unter hohem Druck und hoher Temperatur verwendet.