
Produktname: GCLM Kaninchen-monoklonaler Antikörper**Katalog-Nr.: AMRe03010**

Nur für Forschungszwecke.

Zusammenfassung

Beschreibung	Rekombinanter monoklonaler Kaninchenantikörper
Host	Kaninchen
Anwendung	WB,IHC,IP
Reaktivität	Menschlich
Konjugation	Unkonjugiert
Modifikation	Unverändert
Isotyp	IgG
Klonalität	Monoklonaler Antikörper
Form	Flüssig
Konzentration	0,17 mg/ml. Die Konzentration dieses Produkts kann chargenabhängig sein.
Lagerung	Aliquotieren und bei -20°C lagern (12 Monate haltbar).Frost/Tau-Zyklen vermeiden.
Versand	Eisbeutel
Puffer	50 mM Tris-Glycin (pH 7,4), 0,15 M NaCl, 40 % Glycerin, 0,01 % Natriumazid und 0,05 % Schutzprotein
Aufreinigung	Affinitätsgereinigt

Anwendung

Verdünnungsverhältnis	WB 1:500-1:1000,IHC 1:50-1:100,IP 1:20-1:50
Molekulargewicht	Calculated MW: 31 kDa; Observed MW: 31 kDa

Antigen-Informationen

Genname	GCLM GCLM; GLCLR; Glutamate--cysteine ligase regulatory subunit; GCS light chain; Gamma-ECS
Alternative Namen	regulatory subunit; Gamma-glutamylcysteine synthetase regulatory subunit; Glutamate--cysteine ligase modifier subunit
Gen-ID	2730
SwissProt ID	P48507
Immunogen	Ein synthetisches Peptid des humanen GCLM

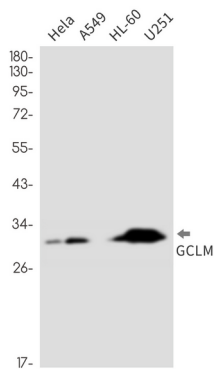
Hintergrund

Schwefelstoffwechsel; Glutathionbiosynthese; Glutathion aus L-Cystein und L-Glutamat: Schritt 1/2.

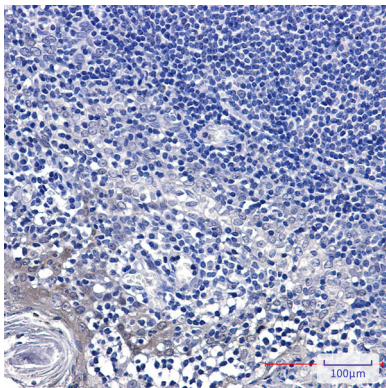
Forschungsbereich

Neurowissenschaften

Bilddaten



Western-Blot-Analyse von GCLM in HeLa-, A549-, HL-60- und U251-Lysaten unter Verwendung eines GCLM-Antikörpers.



Immunhistochemische Analyse von in Paraffin eingebetteten menschlichen Tonsillen unter Verwendung von GCLM-Antikörpern. Zur Antigenrückgewinnung wurde Natriumcitrat pH 6,0 unter hohem Druck und hoher Temperatur verwendet.