

**Produktname: GC1q R Kaninchen-monoklonaler Antikörper****Katalog-Nr.: AMRe03009**

Nur für Forschungszwecke.

**Zusammenfassung**

<b>Beschreibung</b>	Rekombinanter monoklonaler Kaninchenantikörper
<b>Host</b>	Kaninchen
<b>Anwendung</b>	WB,ICC/IF
<b>Reaktivität</b>	Menschlich
<b>Konjugation</b>	Unkonjugiert
<b>Modifikation</b>	Unverändert
<b>Isotyp</b>	IgG
<b>Klonalität</b>	Monoklonal
<b>Form</b>	Flüssig
<b>Konzentration</b>	0,64 mg/ml. Die Konzentration dieses Produkts kann chargenabhängig sein.
<b>Lagerung</b>	Aliquotieren und bei -20°C lagern (12 Monate haltbar).Frost/Tau-Zyklen vermeiden.
<b>Versand</b>	Eisbeutel
<b>Puffer</b>	50 mM Tris-Glycin (pH 7,4), 0,15 M NaCl, 40 % Glycerin, 0,01 % Natriumazid und 0,05 % Schutzprotein
<b>Aufreinigung</b>	Affinitätsreinigung

**Anwendung**

<b>Verdünnungsverhältnis</b>	WB 1:500-1:1000,ICC/IF 1:50-1:200
<b>Molekulargewicht</b>	Calculated MW: 31 kDa; Observed MW: 31 kDa

**Antigen-Informationen**

<b>Genname</b>	C1QBP C1QBP; GC1QBP; HABP1; SF2P32; Complement component 1 Q subcomponent-binding
<b>Alternative Namen</b>	protein; mitochondrial; GC1q-R protein; Glycoprotein gC1qBP; C1qBP; Hyaluronan-binding protein 1; Mitochondrial matrix protein p32; p33
<b>Gen-ID</b>	708
<b>SwissProt ID</b>	Q07021
<b>Immunogen</b>	Rekombinantes Protein des humanen GC1q R

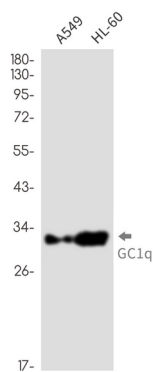
## Hintergrund

Bindet an die globulären "Köpfe" von C1Q und hemmt dadurch die C1-Aktivierung.

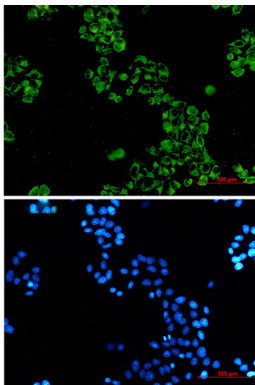
## Forschungsbereich

Epigenetik und nukleäre Signalgebung

## Bilddaten



Western-Blot-Analyse von GC1q R in A549- und HL-60-Lysaten unter Verwendung eines GC1q R-Antikörpers.



Immunocytochemische Analyse von GC1q R (grün) in HeLa-Zellen unter Verwendung von GC1q R-Antikörpern und DAPI (blau)