

Produktname: GBP1 Kaninchen-monoklonaler Antikörper**Katalog-Nr.: AMRe03008**

Nur für Forschungszwecke.

Zusammenfassung

Beschreibung	Rekombinanter monoklonaler Kaninchenantikörper
Host	Kaninchen
Anwendung	WB,IHC,ICC/IF
Reaktivität	Menschlich
Konjugation	Unkonjugiert
Modifikation	Unverändert
Isotyp	IgG
Klonalität	Monoklonal
Form	Flüssig
Konzentration	0,53 mg/ml. Die Konzentration dieses Produkts kann chargenabhängig sein.
Lagerung	Aliquotieren und bei -20°C lagern (12 Monate haltbar).Frost/Tau-Zyklen vermeiden.
Versand	Eisbeutel
Puffer	50 mM Tris-Glycin (pH 7,4), 0,15 M NaCl, 40 % Glycerin, 0,01 % Natriumazid und 0,05 % Schutzprotein
Aufreinigung	Affinitätsreinigung

Anwendung

Verdünnungsverhältnis	WB 1:500-1:1000,IHC 1:50-1:100,ICC/IF 1:50-1:200
Molekulargewicht	Calculated MW: 68 kDa; Observed MW: 68 kDa

Antigen-Informationen

Genname	GBP1
Alternative Namen	GTP-binding protein 1
Gen-ID	2633
SwissProt ID	P32455
Immunogen	Ein synthetisches Peptid des humanen GBP1

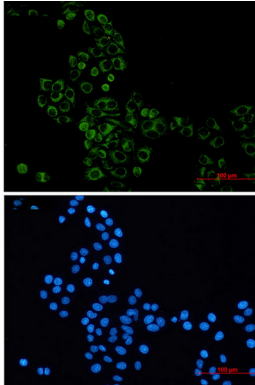
Hintergrund

Hydrolysiert GTP zu GMP in 2 aufeinanderfolgenden Spaltungsreaktionen (durch Ähnlichkeit).

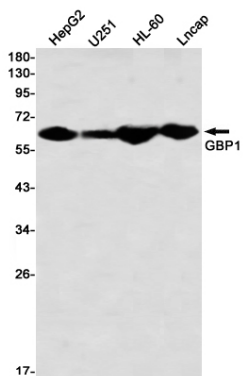
Forschungsbereich

Immunologie

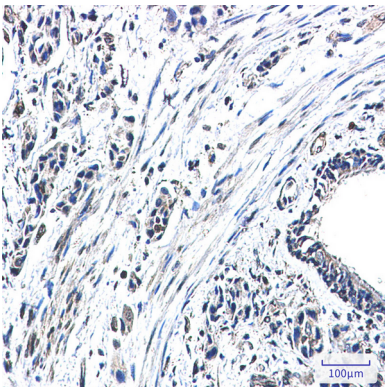
Bildaten



Immunzytochemische Analyse von GBP1 (grün) in HeLa unter Verwendung des GBP1-Antikörpers und DAPI (blau).



Western-Blot-Analyse von GBP1 in HepG2-, U251-, HL-60- und Lncap-Lysaten unter Verwendung eines GBP1-Antikörpers.



Immunhistochemische Analyse von in Paraffin eingebettetem menschlichem Lungenkrebsgewebe mit dem GBP1-Antikörper. Zur Antigenrückgewinnung wurde Natriumcitrat (pH 6,0) unter hohem Druck und hoher Temperatur verwendet.