

Produktname: FXR1 Kaninchen-monoklonaler Antikörper**Katalog-Nr.: AMRe03003**

Nur für Forschungszwecke.

Zusammenfassung

Beschreibung	Rekombinanter monoklonaler Kaninchenantikörper
Host	Kaninchen
Anwendung	WB,IHC,ICC/IF
Reaktivität	Mensch, Maus, Ratte
Konjugation	Unkonjugiert
Modifikation	Unverändert
Isotyp	IgG
Klonalität	Monoklonal
Form	Flüssig
Konzentration	0,3 mg/ml. Die Konzentration dieses Produkts kann chargenabhängig sein.
Lagerung	Aliquotieren und bei -20°C lagern (12 Monate haltbar).Frost/Tau-Zyklen vermeiden.
Versand	Eisbeutel
Puffer	50 mM Tris-Glycin (pH 7,4), 0,15 M NaCl, 40 % Glycerin, 0,01 % Natriumazid und 0,05 % Schutzprotein
Aufreinigung	Affinitätsreinigung

Anwendung

Verdünnungsverhältnis WB 1:500-1:1000,IHC 1:50-1:100,ICC/IF 1:50-1:200

tnis

Molekulargewicht Calculated MW: 70 kDa; Observed MW: 70-80,82-84 kDa

Antigen-Informationen

Genname	FXR1
Alternative Namen	FXR1; FXR1P; hFXR1p
Gen-ID	8087
SwissProt ID	P51114
Immunogen	Ein synthetisches Peptid des humanen FXR1

Hintergrund

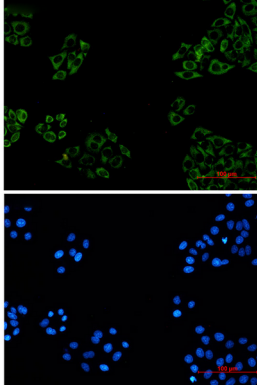
Ein RNA-bindendes Protein, das für die embryonale und postnatale Entwicklung von Muskelgewebe benötigt wird. Es reguliert

möglicherweise den intrazellulären Transport und die lokale Translation bestimmter mRNAs.

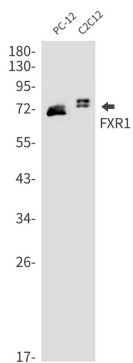
Forschungsbereich

Immunologie

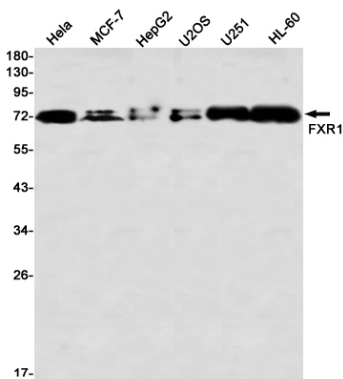
Bilddaten



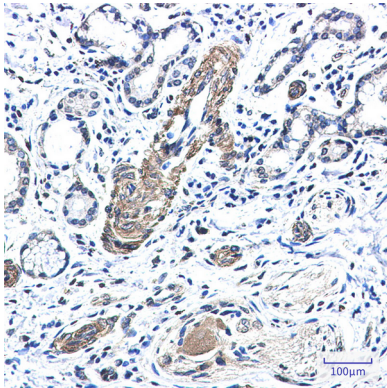
Immunocytochemische Analyse von FXR1 (grün) in HeLa unter Verwendung von FXR1-Antikörper und DAPI (blau).



Western-Blot-Analyse von FXR1 in PC-12- und C2C12-Lysaten unter Verwendung eines FXR1-Antikörpers.



Western-Blot-Analyse von FXR1 in Lysaten von HeLa-, MCF-7-, HepG2-, U2OS-, U251- und HL-60-Zellen unter Verwendung eines FXR1-Antikörpers



Immunohistochemische Analyse von in Paraffin eingebettetem menschlichem Lungenkrebs unter Verwendung des FXR1-Antikörpers. Zur Antigenrückgewinnung wurde Natriumcitrat pH 6,0 unter hohem Druck und hoher Temperatur verwendet.