

Produktname: FKBP6 Kaninchen-monoklonaler Antikörper**Katalog-Nr.: AMRe03001**

Nur für Forschungszwecke.

Zusammenfassung

Beschreibung	Rekombinanter monoklonaler Kaninchenantikörper
Host	Kaninchen
Anwendung	WB,IHC
Reaktivität	Mensch, Maus, Ratte
Konjugation	Unkonjugiert
Modifikation	Unverändert
Isotyp	IgG
Klonalität	Monoklonal
Form	Flüssig
Konzentration	0,53 mg/ml. Die Konzentration dieses Produkts kann chargenabhängig sein.
Lagerung	Aliquotieren und bei -20°C lagern (12 Monate haltbar).Frost/Tau-Zyklen vermeiden.
Versand	Eisbeutel
Puffer	50 mM Tris-Glycin (pH 7,4), 0,15 M NaCl, 40 % Glycerin, 0,01 % Natriumazid und 0,05 % Schutzprotein
Aufreinigung	Affinitätsreinigung

Anwendung

Verdünnungsverhältnis	WB 1:500-1:1000,IHC 1:50-1:100
Molekulargewicht	Calculated MW: 37 kDa; Observed MW: 37 kDa

Antigen-Informationen

Genname	FKBP6
Alternative Namen	FKBP36
Gen-ID	8468
SwissProt ID	O75344
Immunogen	Ein synthetisches Peptid des humanen FKBP6

Hintergrund

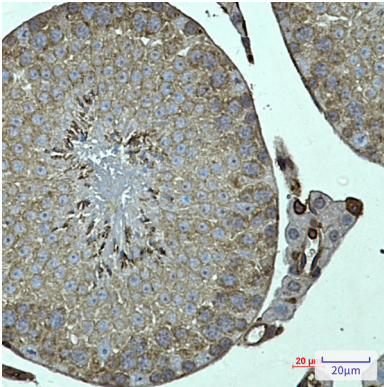
Ein Co-Chaperon, das während der Spermatogenese benötigt wird, um transponierbare Elemente zu unterdrücken und deren

Mobilisierung zu verhindern, was für die Integrität der Keimbahn unerlässlich ist.

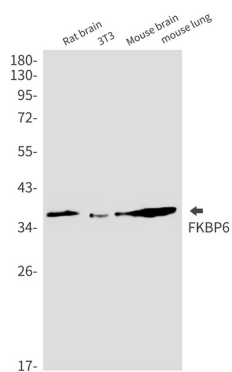
Forschungsbereich

Immunologie

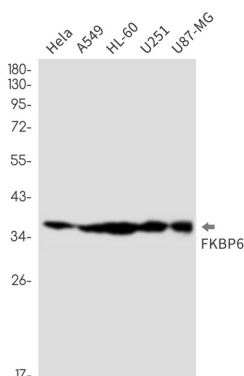
Bilddaten



Immunohistochemische Analyse von in Paraffin eingebettetem Maushodengewebe unter Verwendung des FKBP6-Antikörpers. Zur Antigenrückgewinnung wurde Natriumcitrat pH 6,0 unter hohem Druck und hoher Temperatur verwendet.



Western-Blot-Analyse von FKBP6 in Rattenhirn-, 3T3-, Mäusehirn- und Mäuselungenlysaten unter Verwendung eines FKBP6-Antikörpers.



Western-Blot-Analyse von FKBP6 in Lysaten von HeLa-, A549-, HL-60-, U251- und U87-MG-Zellen unter Verwendung eines FKBP6-Antikörpers