

Produktname: FHL1 Kaninchen-monoklonaler Antikörper**Katalog-Nr.: AMRe02999**

Nur für Forschungszwecke.

Zusammenfassung

Beschreibung	Rekombinanter monoklonaler Kaninchenantikörper
Host	Kaninchen
Anwendung	WB,IHC,IP
Reaktivität	Menschlich
Konjugation	Unkonjugiert
Modifikation	Unverändert
Isotyp	IgG
Klonalität	Monoklonal
Form	Flüssig
Konzentration	0,64 mg/ml. Die Konzentration dieses Produkts kann chargenabhängig sein.
Lagerung	Aliquotieren und bei -20°C lagern (12 Monate haltbar).Frost/Tau-Zyklen vermeiden.
Versand	Eisbeutel
Puffer	50 mM Tris-Glycin (pH 7,4), 0,15 M NaCl, 40 % Glycerin, 0,01 % Natriumazid und 0,05 % Schutzprotein
Aufreinigung	Affinitätsreinigung

Anwendung

Verdünnungsverhältnis	WB 1:500-1:1000,IHC 1:50-1:100,IP 1:20-1:50
Molekulargewicht	Calculated MW: 36 kDa; Observed MW: 36 kDa

Antigen-Informationen

Genname	FHL1
Alternative Namen	FHL1; FHL1A; FHL1B; FLH1A; RBMX1A; RBMX1B; SLIM1; SLIMMER; XMPMA
Gen-ID	2273
SwissProt ID	Q13642
Immunogen	Rekombinantes Protein des humanen FHL1

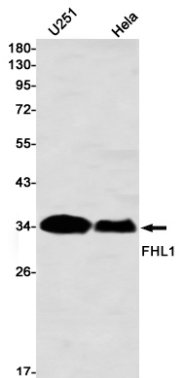
Hintergrund

Könnte an der Muskelentwicklung oder -hypertrophie beteiligt sein.

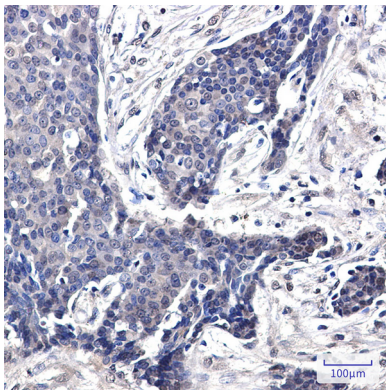
Forschungsbereich

Epigenetik und nukleäre Signalgebung

Bildaten



Western-Blot-Analyse von FHL1 in HeLa- und U251-Lysaten unter Verwendung eines FHL1-Antikörpers.



Immunohistochemische Analyse von in Paraffin eingebettetem menschlichem Brustkrebsgewebe unter Verwendung des FHL1-Antikörpers. Zur Antigenrückgewinnung wurde Natriumcitrat pH 6,0 unter hohem Druck und hoher Temperatur verwendet.