

---

**Produktname: FGFR1-Onkogen-Partner-Kaninchen-monoklonaler Antikörper****Katalog-Nr.: AMRe02997**

Nur für Forschungszwecke.

**Zusammenfassung**

<b>Beschreibung</b>	Rekombinanter monoklonaler Kaninchenantikörper
<b>Host</b>	Kaninchen
<b>Anwendung</b>	WB,ICC/IF,IP
<b>Reaktivität</b>	Mensch, Maus, Ratte
<b>Konjugation</b>	Unkonjugiert
<b>Modifikation</b>	Unverändert
<b>Isotyp</b>	IgG
<b>Klonalität</b>	Monoklonaler Antikörper
<b>Form</b>	Flüssig
<b>Konzentration</b>	0,16 mg/ml. Die Konzentration dieses Produkts kann chargenabhängig sein.
<b>Lagerung</b>	Aliquotieren und bei -20°C lagern (12 Monate haltbar).Frost/Tau-Zyklen vermeiden.
<b>Versand</b>	Eisbeutel
<b>Puffer</b>	50 mM Tris-Glycin (pH 7,4), 0,15 M NaCl, 40 % Glycerin, 0,01 % Natriumazid und 0,05 % Schutzprotein
<b>Aufreinigung</b>	Affinitätsgereinigt

**Anwendung**

<b>Verdünnungsverhältnis</b>	WB 1:500-1:1000,ICC/IF 1:50-1:200,IP 1:20-1:50
<b>Molekulargewicht</b>	Calculated MW: 43 kDa; Observed MW: 43 kDa

**Antigen-Informationen**

<b>Genname</b>	CEP43
<b>Alternative Namen</b>	FOP; FGFR1OP
<b>Gen-ID</b>	11116
<b>SwissProt ID</b>	O95684
<b>Immunogen</b>	Ein synthetisches Peptid des humanen FGFR1-Onkogenpartners

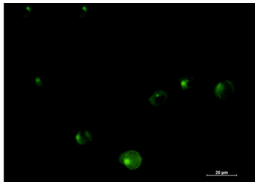
**Hintergrund**

Wird benötigt, um Mikrotubuli an den Zentrosomen zu verankern.

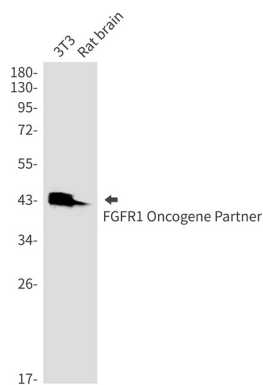
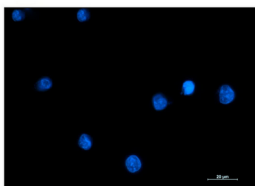
## Forschungsbereich

-

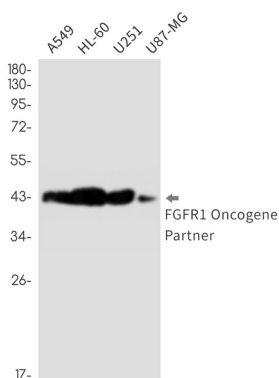
## Bilddaten



Immunzytochemische Analyse des FGFR1-Onkogenpartners (grün) in K562 unter Verwendung eines FGFR1-Onkogenpartner-Antikörpers und DAPI (blau).



Western-Blot-Analyse des FGFR1-Onkogenpartners in 3T3-Rattenhirnlysaten unter Verwendung eines FGFR1-Onkogenpartner-Antikörpers.



Western-Blot-Analyse des FGFR1-Onkogenpartners in Lysaten von A549, HL-60, U251 und U87-MG unter Verwendung eines FGFR1-Onkogenpartner-Antikörpers