

**Produktname: Ezrin Kaninchen-monoklonaler Antikörper****Katalog-Nr.: AMRe02993**

Nur für Forschungszwecke.

**Zusammenfassung**

<b>Beschreibung</b>	Rekombinanter monoklonaler Kaninchenantikörper
<b>Host</b>	Kaninchen
<b>Anwendung</b>	WB,IHC,IP
<b>Reaktivität</b>	Mensch, Maus, Ratte
<b>Konjugation</b>	Unkonjugiert
<b>Modifikation</b>	Unverändert
<b>Isotyp</b>	IgG
<b>Klonalität</b>	Monoklonal
<b>Form</b>	Flüssig
<b>Konzentration</b>	0,53 mg/ml. Die Konzentration dieses Produkts kann chargenabhängig sein.
<b>Lagerung</b>	Aliquotieren und bei -20°C lagern (12 Monate haltbar).Frost/Tau-Zyklen vermeiden.
<b>Versand</b>	Eisbeutel
<b>Puffer</b>	50 mM Tris-Glycin (pH 7,4), 0,15 M NaCl, 40 % Glycerin, 0,01 % Natriumazid und 0,05 % Schutzprotein
<b>Aufreinigung</b>	Affinitätsreinigung

**Anwendung**

<b>Verdünnungsverhältnis</b>	WB 1:500-1:1000,IHC 1:50-1:100,IP 1:20-1:50
<b>Molekulargewicht</b>	Calculated MW: 69 kDa; Observed MW: 80 kDa

**Antigen-Informationen**

<b>Genname</b>	EZR
<b>Alternative Namen</b>	EZR; VIL2; Ezrin; Cytovillin; Villin-2; p81
<b>Gen-ID</b>	7430
<b>SwissProt ID</b>	P15311
<b>Immunogen</b>	Rekombinantes Protein des humanen Ezrin

**Hintergrund**

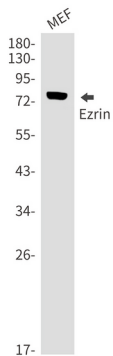
Vermutlich an der Verbindung wichtiger Zytoskelettstrukturen mit der Plasmamembran beteiligt. In Epithelzellen erforderlich

für die Bildung von Mikrovilli und Membranruffeln am apikalen Pol. Zusammen mit PLEKHG6 für die normale Makropinozytose notwendig.

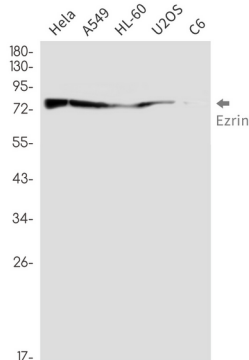
## Forschungsbereich

Zellbiologie

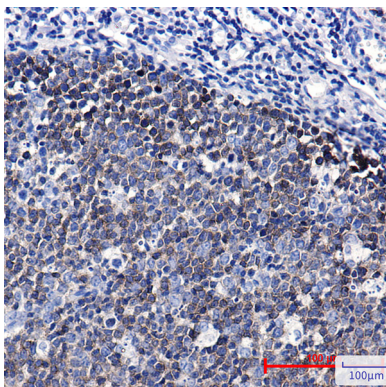
## Bilddaten



Western-Blot-Analyse von Ezrin in MEF-Lysaten unter Verwendung eines Ezrin-Antikörpers.



Western-Blot-Analyse von Ezrin in HeLa-, A549-, HL-60-, U2OS- und C6-Lysaten unter Verwendung eines Ezrin-Antikörpers.



Immunohistochemische Analyse von in Paraffin eingebettetem menschlichem Tonsillengewebe unter Verwendung des Ezrin-Antikörpers. Zur Antigenrückgewinnung wurde Natriumcitrat (pH 6,0) unter hohem Druck und hoher Temperatur eingesetzt.