

Produktname: ERCC8 Kaninchen-monoklonaler Antikörper**Katalog-Nr.: AMRe02990**

Nur für Forschungszwecke.

Zusammenfassung

Beschreibung	Rekombinanter monoklonaler Kaninchenantikörper
Host	Kaninchen
Anwendung	WB,IP
Reaktivität	Menschlich
Konjugation	Unkonjugiert
Modifikation	Unverändert
Isotyp	IgG
Klonalität	Monoklonaler Antikörper
Form	Flüssig
Konzentration	0,3 mg/ml. Die Konzentration dieses Produkts kann chargenabhängig sein.
Lagerung	Aliquotieren und bei -20°C lagern (12 Monate haltbar).Frost/Tau-Zyklen vermeiden.
Versand	Eisbeutel
Puffer	50 mM Tris-Glycin (pH 7,4), 0,15 M NaCl, 40 % Glycerin, 0,01 % Natriumazid und 0,05 % Schutzprotein
Aufreinigung	Affinitätsgereinigt

Anwendung

Verdünnungsverhältnis	WB 1:500-1:1000,IP 1:20-1:50
Molekulargewicht	Calculated MW: 44 kDa; Observed MW: 44 kDa

Antigen-Informationen

Genname	ERCC8
Alternative Namen	CKN1; CSA; ERCC8
Gen-ID	1161
SwissProt ID	Q13216
Immunogen	Ein synthetisches Peptid des humanen ERCC8

Hintergrund

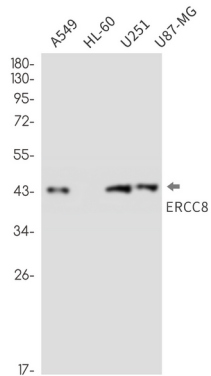
Substraterkennungskomponente des CSA-Komplexes, ein DCX (DDB1-CUL4-X-Box) E3 Ubiquitin-Protein-Ligase-Komplex, der

an der transkriptionsgekoppelten Nukleotidexzisionsreparatur beteiligt ist.

Forschungsbereich

-

Bilddaten



Western-Blot-Analyse von ERCC8 in Lysaten von A549, HL-60, U251, U87-MG unter Verwendung eines ERCC8-Antikörpers.