

Produktname: ErbB 3 Kaninchen-monoklonaler Antikörper**Katalog-Nr.: AMRe02988**

Nur für Forschungszwecke.

Zusammenfassung

Beschreibung	Rekombinanter monoklonaler Kaninchenantikörper
Host	Kaninchen
Anwendung	WB
Reaktivität	Menschlich
Konjugation	Unkonjugiert
Modifikation	Unverändert
Isotyp	IgG
Klonalität	Monoklonaler Antikörper
Form	Flüssig
Konzentration	-
Lagerung	Aliquotieren und bei -20°C lagern (12 Monate haltbar).Frost/Tau-Zyklen vermeiden.
Versand	Eisbeutel
Puffer	50 mM Tris-Glycin (pH 7,4), 0,15 M NaCl, 40 % Glycerin, 0,01 % Natriumazid und 0,05 % Schutzprotein
Aufreinigung	Affinitätsgereinigt

Anwendung

Verdünnungsverhältnis	WB 1:500-1:1000
Molekulargewicht	Calculated MW: 148 kDa; Observed MW: 185 kDa

Antigen-Informationen

Genname	ERBB3
Alternative Namen	ERBB3; HER3; Receptor tyrosine-protein kinase erbB-3; Proto-oncogene-like protein c-ErbB-3; Tyrosine kinase-type cell surface receptor HER3
Gen-ID	2065
SwissProt ID	P21860
Immunogen	Ein synthetisches Peptid des humanen ErbB 3

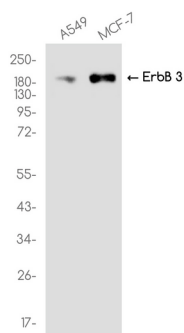
Hintergrund

Dieses membrangebundene Protein besitzt eine Neuregulin-Bindungsdomäne, aber keine aktive Kinasedomäne. Es kann daher zwar an diesen Liganden binden, das Signal aber nicht durch Proteinphosphorylierung in die Zelle weiterleiten. Es bildet jedoch Heterodimere mit anderen Mitgliedern der EGF-Rezeptorfamilie, die Kinaseaktivität aufweisen. Die Heterodimerisierung führt zur Aktivierung von Signalwegen, die Zellproliferation oder -differenzierung auslösen.

Forschungsbereich

Zellbiologie

Bilddaten



Western-Blot-Analyse von ErbB 3 in A549- und MCF-7-Lysaten unter Verwendung eines ErbB 3-Antikörpers.