

Produktname: EPS15R Kaninchen-monoklonaler Antikörper**Katalog-Nr.: AMRe02987**

Nur für Forschungszwecke.

Zusammenfassung

Beschreibung	Rekombinanter monoklonaler Kaninchenantikörper
Host	Kaninchen
Anwendung	WB,ICC/IF
Reaktivität	Menschlich
Konjugation	Unkonjugiert
Modifikation	Unverändert
Isotyp	IgG
Klonalität	Monoklonal
Form	Flüssig
Konzentration	0,64 mg/ml. Die Konzentration dieses Produkts kann chargenabhängig sein.
Lagerung	Aliquotieren und bei -20°C lagern (12 Monate haltbar).Frost/Tau-Zyklen vermeiden.
Versand	Eisbeutel
Puffer	50 mM Tris-Glycin (pH 7,4), 0,15 M NaCl, 40 % Glycerin, 0,01 % Natriumazid und 0,05 % Schutzprotein
Aufreinigung	Affinitätsreinigung

Anwendung

Verdünnungsverhältnis	WB 1:500-1:1000,ICC/IF 1:50-1:200
Molekulargewicht	Calculated MW: 94 kDa; Observed MW: 130 kDa

Antigen-Informationen

Genname	EPS15L1
Alternative Namen	EPS15R
Gen-ID	58513
SwissProt ID	Q9UBC2
Immunogen	Ein synthetisches Peptid des humanen EPS15R

Hintergrund

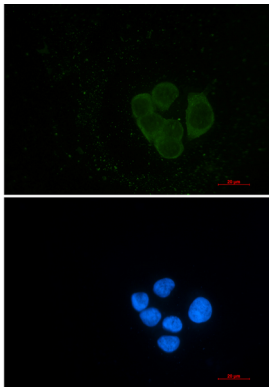
Scheint ein konstitutiver Bestandteil von Clathrin-umhüllten Vesikeln zu sein, der für die rezeptorvermittelte Endozytose

erforderlich ist. Beteiligt an der Endozytose von Integrin β -1 (ITGB1) und Transferrinrezeptor (TFR); die Internalisierung von ITGB1 als DAB2-abhängige Fracht, nicht aber von TFR, scheint die Assoziation mit DAB2 zu erfordern.

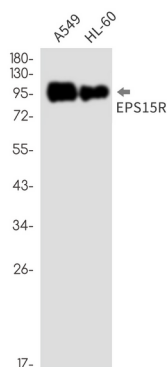
Forschungsbereich

Signaltransduktion

Bilddaten



Immunocytochemische Analyse von EPS15R (grün) in HeLa unter Verwendung eines EPS15R-Antikörpers und DAPI (blau).



Western-Blot-Analyse von EPS15R in A549- und HL-60-Lysaten unter Verwendung eines EPS15R-Antikörpers.