

Produktname: Epoxidhydrolase 1 Kaninchen-monoklonaler Antikörper**Katalog-Nr.: AMRe02986**

Nur für Forschungszwecke.

Zusammenfassung

Beschreibung	Rekombinanter monoklonaler Kaninchenantikörper
Host	Kaninchen
Anwendung	WB
Reaktivität	Mensch, Maus
Konjugation	Unkonjugiert
Modifikation	Unverändert
Isotyp	IgG
Klonalität	Monoklonaler Antikörper
Form	Flüssig
Konzentration	0,28 mg/ml. Die Konzentration dieses Produkts kann chargenabhängig sein.
Lagerung	Aliquotieren und bei -20°C lagern (12 Monate haltbar). Frost/Tau-Zyklen vermeiden.
Versand	Eisbeutel
Puffer	50 mM Tris-Glycin (pH 7,4), 0,15 M NaCl, 40 % Glycerin, 0,01 % Natriumazid und 0,05 % Schutzprotein
Aufreinigung	Affinitätsgereinigt

Anwendung

Verdünnungsverhältnis	WB 1:500-1:1000
Molekulargewicht	Calculated MW: 63 kDa; Observed MW: 63 kDa

Antigen-Informationen

Genname	EPHX2
Alternative Namen	CEH; SEH; ABHD20
Gen-ID	2053
SwissProt ID	P34913
Immunogen	Ein synthetisches Peptid des humanen EPHX2

Hintergrund

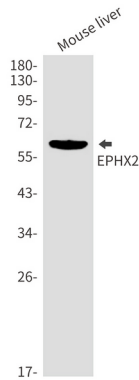
Bifunktionelles Enzym. Die C-terminale Domäne besitzt Epoxidhydrolaseaktivität und wirkt auf Epoxide (Alkenoxide, Oxirane)

und Arenoxide.

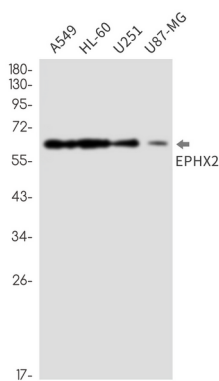
Forschungsbereich

Zellbiologie

Bildaten



Western-Blot-Analyse von EPHX2 in Mausleberlysaten unter Verwendung eines Antikörpers gegen Epoxidhydrolase 1.



Western-Blot-Analyse von EPHX2 in Lysaten von A549, HL-60, U251, U87-MG unter Verwendung eines EPHX2-Antikörpers.