

**Produktname: Entactin Kaninchen-monoklonaler Antikörper****Katalog-Nr.: AMRe02984**

Nur für Forschungszwecke.

**Zusammenfassung**

<b>Beschreibung</b>	Rekombinanter monoklonaler Kaninchenantikörper
<b>Host</b>	Kaninchen
<b>Anwendung</b>	WB,IHC
<b>Reaktivität</b>	Menschlich
<b>Konjugation</b>	Unkonjugiert
<b>Modifikation</b>	Unverändert
<b>Isotyp</b>	IgG
<b>Klonalität</b>	Monoklonal
<b>Form</b>	Flüssig
<b>Konzentration</b>	0,64 mg/ml. Die Konzentration dieses Produkts kann chargenabhängig sein.
<b>Lagerung</b>	Aliquotieren und bei -20°C lagern (12 Monate haltbar).Frost/Tau-Zyklen vermeiden.
<b>Versand</b>	Eisbeutel
<b>Puffer</b>	50 mM Tris-Glycin (pH 7,4), 0,15 M NaCl, 40 % Glycerin, 0,01 % Natriumazid und 0,05 % Schutzprotein
<b>Aufreinigung</b>	Affinitätsreinigung

**Anwendung**

<b>Verdünnungsverhältnis</b>	WB 1:500-1:1000,IHC 1:50-1:100
<b>Molekulargewicht</b>	Calculated MW: 136 kDa; Observed MW: 136 kDa

**Antigen-Informationen**

<b>Genname</b>	NID1
<b>Alternative Namen</b>	Enactin; Ent; Entactin 1; Entactin; NID 1; NID; Nid1; Nidogen 1; Nidogen
<b>Gen-ID</b>	4811
<b>SwissProt ID</b>	P14543
<b>Immunogen</b>	Rekombinantes Protein des humanen Entactin/NID

**Hintergrund**

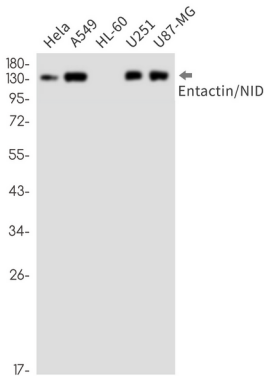
Sulfatiertes Glykoprotein, das weit verbreitet in Basalmembranen vorkommt und eng mit Laminin assoziiert ist. Es bindet

außerdem an Kollagen IV und Perlecan. Wahrscheinlich spielt es eine Rolle bei Zell-Extrazellulärmatrix-Interaktionen.

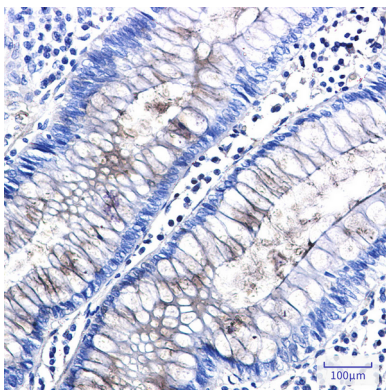
## Forschungsbereich

Signaltransduktion

## Bilddaten



Western-Blot-Analyse von Entactin/NID in Lysaten von HeLa, A549, HL-60, U251, U87-MG unter Verwendung eines Entactin-Antikörpers.



Immunhistochemische Analyse von in Paraffin eingebettetem menschlichem Kolonkarzinom unter Verwendung des Entactin/NID-Antikörpers. Zur Antigenrückgewinnung wurde Natriumcitrat pH 6,0 unter hohem Druck und hoher Temperatur verwendet.