

Produktname: Eg5 Kaninchen-monoklonaler Antikörper**Katalog-Nr.: AMRe02982**

Nur für Forschungszwecke.

Zusammenfassung

Beschreibung	Rekombinanter monoklonaler Kaninchenantikörper
Host	Kaninchen
Anwendung	WB,IHC,ICC/IF,IP
Reaktivität	Menschlich
Konjugation	Unkonjugiert
Modifikation	Unverändert
Isotyp	IgG
Klonalität	Monoklonal
Form	Flüssig
Konzentration	0,51 mg/ml. Die Konzentration dieses Produkts kann chargenabhängig sein.
Lagerung	Aliquotieren und bei -20°C lagern (12 Monate haltbar).Frost/Tau-Zyklen vermeiden.
Versand	Eisbeutel
Puffer	50 mM Tris-Glycin (pH 7,4), 0,15 M NaCl, 40 % Glycerin, 0,01 % Natriumazid und 0,05 % Schutzprotein
Aufreinigung	Affinitätsreinigung

Anwendung

Verdünnungsverhältnis	WB 1:500-1:1000,IHC 1:50-1:100,ICC/IF 1:50-1:200,IP 1:20-1:50
Molekulargewicht	Calculated MW: 119 kDa; Observed MW: 119 kDa

Antigen-Informationen

Genname	KIF11 KIF11; EG5; KNSL1; TRIP5; Kinesin-like protein KIF11; Kinesin-like protein 1; Kinesin-like
Alternative Namen	spindle protein HKSP; Kinesin-related motor protein Eg5; Thyroid receptor-interacting protein 5; TR-interacting protein 5; TRIP-5
Gen-ID	3832
SwissProt ID	P52732
Immunogen	Rekombinantes Protein des humanen Eg5

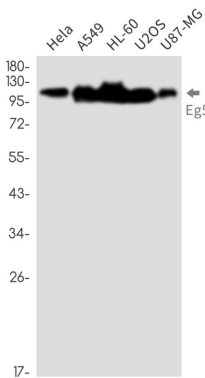
Hintergrund

Das für die Ausbildung einer bipolaren Spindel notwendige Motorprotein KIF11 verhindert die Zentrosomenmigration und führt zum Mitosearrest der Zellen mit monoastralen Mikrotubuli-Anordnungen.

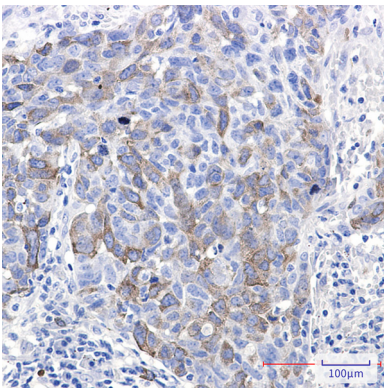
Forschungsbereich

Signaltransduktion

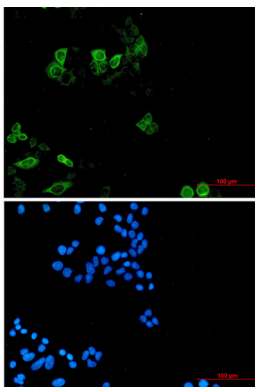
Bilddaten



Western-Blot-Analyse von Eg5 in HeLa-, A549-, HL-60-, U2OS- und U87-MG-Lysaten unter Verwendung eines Eg5-Antikörpers.



Immunhistochemische Analyse von in Paraffin eingebettetem menschlichem Lungenkrebs unter Verwendung des Eg5-Antikörpers. Zur Antigenrückgewinnung wurde Natriumcitrat pH 6,0 unter hohem Druck und hoher Temperatur verwendet.



Immunzytochemische Analyse von Eg5 (grün) in HeLa-Zellen unter Verwendung von Eg5-Antikörpern und DAPI (blau).