

Produktname: EFEMP1 Kaninchen-monoklonaler Antikörper**Katalog-Nr.: AMRe02980**

Nur für Forschungszwecke.

Zusammenfassung

Beschreibung	Rekombinanter monoklonaler Kaninchenantikörper
Host	Kaninchen
Anwendung	WB,IHC,IP
Reaktivität	Menschlich
Konjugation	Unkonjugiert
Modifikation	Unverändert
Isotyp	IgG
Klonalität	Monoklonal
Form	Flüssig
Konzentration	0,64 mg/ml. Die Konzentration dieses Produkts kann chargenabhängig sein.
Lagerung	Aliquotieren und bei -20°C lagern (12 Monate haltbar).Frost/Tau-Zyklen vermeiden.
Versand	Eisbeutel
Puffer	50 mM Tris-Glycin (pH 7,4), 0,15 M NaCl, 40 % Glycerin, 0,01 % Natriumazid und 0,05 % Schutzprotein
Aufreinigung	Affinitätsreinigung

Anwendung

Verdünnungsverhältnis	WB 1:500-1:1000,IHC 1:50-1:100,IP 1:20-1:50
Molekulargewicht	Calculated MW: 55 kDa; Observed MW: 55 kDa

Antigen-Informationen

Genname	EFEMP1
Alternative Namen	DHRD; DRAD; FBNL; MLVT; MTLV; S1-5; FBLN3; FIBL-3; Fibulin-3
Gen-ID	2202
SwissProt ID	Q12805
Immunogen	Rekombinantes Protein des humanen EFEMP1/Fibulin-3

Hintergrund

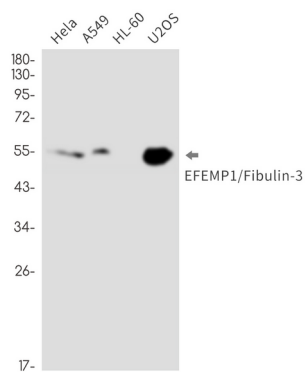
Bindet an EGFR, den EGF-Rezeptor, und induziert dadurch die EGFR-Autophosphorylierung sowie die Aktivierung

nachgeschalteter Signalwege.

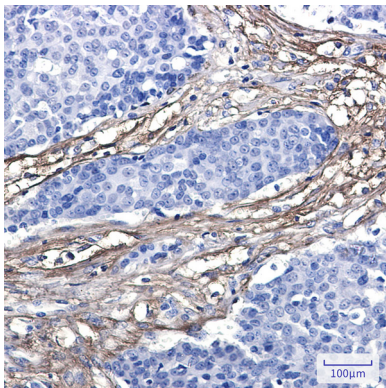
Forschungsbereich

Signal; Signalweg; Kalziumsignalübertragung; Kalziumbindende Proteine; Neurowissenschaften; Sensorisches System; Visuelles System

Bilddaten



Western-Blot-Analyse von EFEMP1/Fibulin3 in HeLa-, A549-, HL-60- und U2OS-Lysaten unter Verwendung eines EFEMP1-Antikörpers.



Immunhistochemische Analyse von in Paraffin eingebettetem menschlichem Brustkrebsgewebe unter Verwendung des Antikörpers EFEMP1/Fibulin3. Zur Antigenrückgewinnung wurde Natriumcitrat pH 6,0 unter hohem Druck und hoher Temperatur verwendet.