

Produktname: Elongationsfaktor 1A1 Kaninchen-monoklonaler Antikörper**Katalog-Nr.: AMRe02977**

Nur für Forschungszwecke.

Zusammenfassung

Beschreibung	Rekombinanter monoklonaler Kaninchenantikörper
Host	Kaninchen
Anwendung	WB,IHC,ICC/IF
Reaktivität	Mensch, Ratte
Konjugation	Unkonjugiert
Modifikation	Unverändert
Isotyp	IgG
Klonalität	Monoklonal
Form	Flüssig
Konzentration	0,53 mg/ml. Die Konzentration dieses Produkts kann chargenabhängig sein.
Lagerung	Aliquotieren und bei -20°C lagern (12 Monate haltbar).Frost/Tau-Zyklen vermeiden.
Versand	Eisbeutel
Puffer	50 mM Tris-Glycin (pH 7,4), 0,15 M NaCl, 40 % Glycerin, 0,01 % Natriumazid und 0,05 % Schutzprotein
Aufreinigung	Affinitätsreinigung

Anwendung

Verdünnungsverhältnis	WB 1:500-1:1000,IHC 1:50-1:100,ICC/IF 1:50-1:200
Molekulargewicht	Calculated MW: 50 kDa; Observed MW: 50 kDa

Antigen-Informationen

Genname	EEF1A1
Alternative Namen	EEF1A1; CCS-3; CCS3; EEF-1; EEF1A; EF-Tu; EF1A; GRAF-1EF; LENG7; PTI1; eEF1A-1
Gen-ID	1915
SwissProt ID	P68104
Immunogen	Ein synthetisches Peptid des humanen eEF1A1

Hintergrund

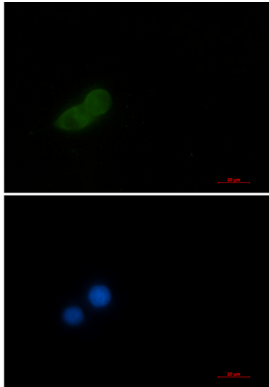
Dieses Protein fördert die GTP-abhängige Bindung von Aminoacyl-tRNA an die A-Stelle der Ribosomen während der

Proteinbiosynthese.

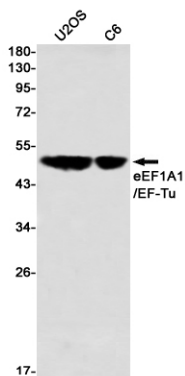
Forschungsbereich

Epigenetik und nukleäre Signalgebung

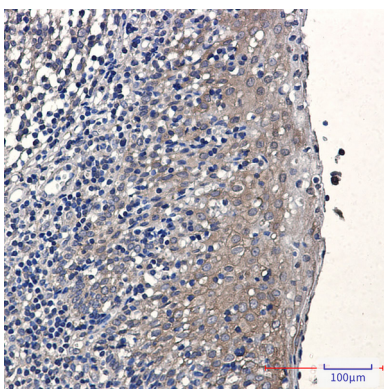
Bilddaten



Immunocytochemische Analyse des Elongationsfaktors 1A1 (grün) in HeLa unter Verwendung eines Antikörpers gegen den Elongationsfaktor 1A1 und DAPI (blau).



Western-Blot-Analyse von eEF1A1/EFTu in U2OS-, C6-Lysaten unter Verwendung eines eEF1A1/EFTu-Antikörpers.



Immunohistochemische Analyse von in Paraffin eingebettetem menschlichem Tonsillengewebe mittels eEF1A1/EFTu-Antikörper. Zur Antigenrückgewinnung wurde Natriumcitrat (pH 6,0) unter hohem Druck und hoher Temperatur verwendet.