

Produktname: DENN monoklonaler Kaninchen-Antikörper**Katalog-Nr.: AMRe02968**

Nur für Forschungszwecke.

Zusammenfassung

Beschreibung	Rekombinanter monoklonaler Kaninchenantikörper
Host	Kaninchen
Anwendung	WB,IHC,ICC/IF
Reaktivität	Menschlich
Konjugation	Unkonjugiert
Modifikation	Unverändert
Isotyp	IgG
Klonalität	Monoklonaler Antikörper
Form	Flüssig
Konzentration	0,16 mg/ml. Die Konzentration dieses Produkts kann chargenabhängig sein.
Lagerung	Aliquotieren und bei -20°C lagern (12 Monate haltbar).Frost/Tau-Zyklen vermeiden.
Versand	Eisbeutel
Puffer	50 mM Tris-Glycin (pH 7,4), 0,15 M NaCl, 40 % Glycerin, 0,01 % Natriumazid und 0,05 % Schutzprotein
Aufreinigung	Affinitätsgereinigt

Anwendung

Verdünnungsverhältnis	WB 1:500-1:1000,IHC 1:50-1:100,ICC/IF 1:50-1:200
Molekulargewicht	Calculated MW: 183 kDa; Observed MW: 220 kDa

Antigen-Informationen

Genname	MADD
Alternative Namen	DENN; IG20; RAB3GEP
Gen-ID	8567
SwissProt ID	Q8WXG6
Immunogen	Ein synthetisches Peptid des menschlichen DENN

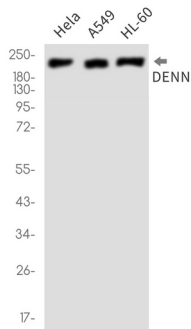
Hintergrund

Guanyl-Nukleotid-Austauschfaktor, der kleine GTPasen der Rab-Familie reguliert.

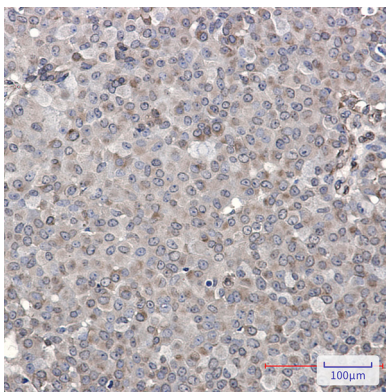
Forschungsbereich

-

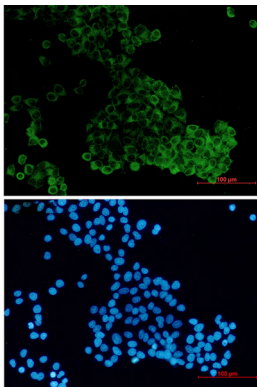
Bilddaten



Western-Blot-Analyse von DENN in HeLa-, A549- und HL-60-Lysaten unter Verwendung des DENN-Antikörpers.



Immunohistochemische Analyse von in Paraffin eingebettetem menschlichem Brustkrebsgewebe unter Verwendung des DENN-Antikörpers. Zur Antigenrückgewinnung wurde Natriumcitrat-Lösung mit hohem Druck und hoher Temperatur (pH 6,0) verwendet.



Immunzytochemische Analyse von DENN (grün) in HeLa unter Verwendung von DENN-Antikörpern und DAPI (blau)