

Produktname: Cytochrom P450 2D6 Kaninchen-monoklonaler Antikörper**Katalog-Nr.: AMRe02962**

Nur für Forschungszwecke.

Zusammenfassung

Beschreibung	Rekombinanter monoklonaler Kaninchenantikörper
Host	Kaninchen
Anwendung	WB,IHC,ICC/IF
Reaktivität	Menschlich
Konjugation	Unkonjugiert
Modifikation	Unverändert
Isotyp	IgG
Klonalität	Monoklonaler Antikörper
Form	Flüssig
Konzentration	0,16 mg/ml. Die Konzentration dieses Produkts kann chargenabhängig sein.
Lagerung	Aliquotieren und bei -20°C lagern (12 Monate haltbar).Frost/Tau-Zyklen vermeiden.
Versand	Eisbeutel
Puffer	50 mM Tris-Glycin (pH 7,4), 0,15 M NaCl, 40 % Glycerin, 0,01 % Natriumazid und 0,05 % Schutzprotein
Aufreinigung	Affinitätsgereinigt

Anwendung

Verdünnungsverhältnis	WB 1:500-1:1000,IHC 1:50-1:100,ICC/IF 1:50-1:200
Molekulargewicht	Calculated MW: 56 kDa; Observed MW: 50 kDa

Antigen-Informationen

Genname	CYP2D6
Alternative Namen	CYP2D6; CYP2DL1; Cytochrome P450 2D6; CYP11D6; Cytochrome P450-DB1; Debrisoquine 4-hydroxylase
Gen-ID	1565
SwissProt ID	P10635
Immunogen	Rekombinantes Protein des humanen CYP2D6

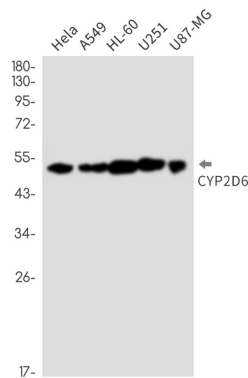
Hintergrund

Cytochrom P450 2D6 gehört zur Cytochrom-P450-Superfamilie der Enzyme. Die Cytochrom-P450-Proteine sind Monooxygenasen, die zahlreiche Reaktionen katalysieren, die am Arzneimittelstoffwechsel und der Synthese von Cholesterin, Steroiden und anderen Lipiden beteiligt sind.

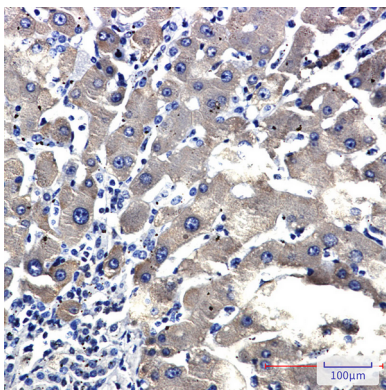
Forschungsbereich

Herz-Kreislauf-System

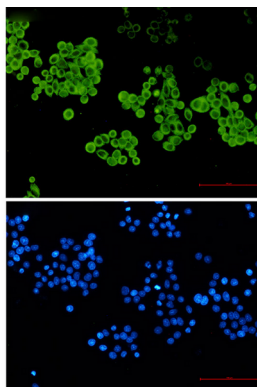
Bilddaten



Western-Blot-Analyse von CYP2D6 in HeLa-, A549-, HL-60-, U251- und U87-MG-Lysaten unter Verwendung eines Cytochrom-P450-2D6-Antikörpers.



Immunhistochemische Analyse von in Paraffin eingebettetem Leberkrebs mittels CYP2D6-Antikörper. Zur Antigenrückgewinnung wurde Natriumcitrat pH 6,0 unter hohem Druck und hoher Temperatur verwendet.



Immunzytochemische Analyse von CYP2D6 (grün) in HeLa-Zellen unter Verwendung eines CYP2D6-Antikörpers und DAPI (blau).