

Produktname: Cyclin B2 Kaninchen-monoklonaler Antikörper**Katalog-Nr.: AMRe02960**

Nur für Forschungszwecke.

Zusammenfassung

Beschreibung	Rekombinanter monoklonaler Kaninchenantikörper
Host	Kaninchen
Anwendung	WB,IP
Reaktivität	Menschlich
Konjugation	Unkonjugiert
Modifikation	Unverändert
Isotyp	IgG
Klonalität	Monoklonaler Antikörper
Form	Flüssig
Konzentration	-
Lagerung	Aliquotieren und bei -20°C lagern (12 Monate haltbar).Frost/Tau-Zyklen vermeiden.
Versand	Eisbeutel
Puffer	50 mM Tris-Glycin (pH 7,4), 0,15 M NaCl, 40 % Glycerin, 0,01 % Natriumazid und 0,05 % Schutzprotein
Aufreinigung	Affinitätsgereinigt

Anwendung

Verdünnungsverhältnis	WB 1:500-1:1000,IP 1:20-1:50
Molekulargewicht	Calculated MW: 45 kDa; Observed MW: 45 kDa

Antigen-Informationen

Genname	CCNB2
Alternative Namen	ccnb2; CycB2; Cyclin B2; G2/mitotic specific cyclin B2
Gen-ID	9133
SwissProt ID	O95067
Immunogen	Rekombinantes Protein des humanen Cyclin B2/CCNB2

Hintergrund

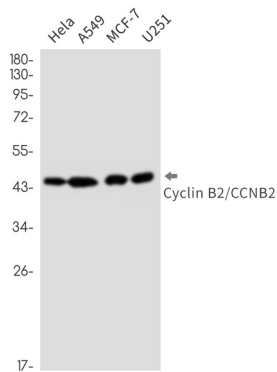
Cyclin B2 gehört zur Cyclin-Familie, genauer gesagt zu den B-Typ-Cyclinen. Die B-Typ-Cycline B1 und B2 interagieren mit

p34cdc2 und sind essenzielle Bestandteile der Zellzyklusregulation. Sie spielen eine entscheidende Rolle bei der Kontrolle des Zellzyklusübergangs von der G2- zur M-Phase (Mitose).

Forschungsbereich

Zellbiologie

Bilddaten



Western-Blot-Analyse von Cyclin B2/CCNB2 in HeLa-, A549-, MCF-7- und U251-Lysaten unter Verwendung eines Cyclin-B2-Antikörpers.