

Produktname: Cullin 4A Kaninchen-monoklonaler Antikörper**Katalog-Nr.: AMRe02959**

Nur für Forschungszwecke.

Zusammenfassung

Beschreibung	Rekombinanter monoklonaler Kaninchenantikörper
Host	Kaninchen
Anwendung	WB,IHC,IP
Reaktivität	Menschlich
Konjugation	Unkonjugiert
Modifikation	Unverändert
Isotyp	IgG
Klonalität	Monoklonaler Antikörper
Form	Flüssig
Konzentration	0,43 mg/ml. Die Konzentration dieses Produkts kann chargenabhängig sein.
Lagerung	Aliquotieren und bei -20°C lagern (12 Monate haltbar).Frost/Tau-Zyklen vermeiden.
Versand	Eisbeutel
Puffer	50 mM Tris-Glycin (pH 7,4), 0,15 M NaCl, 40 % Glycerin, 0,01 % Natriumazid und 0,05 % Schutzprotein
Aufreinigung	Affinitätsgereinigt

Anwendung

Verdünnungsverhältnis	WB 1:500-1:1000,IHC 1:50-1:100,IP 1:20-1:50
Molekulargewicht	Calculated MW: 88 kDa; Observed MW: 88 kDa

Antigen-Informationen

Genname	CUL4A
Alternative Namen	Cul4a; Cullin-4A
Gen-ID	8451
SwissProt ID	Q13619
Immunogen	Ein synthetisches Peptid des humanen Cullin 4A/CUL-4A

Hintergrund

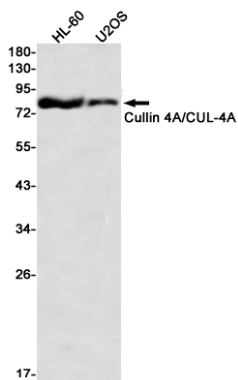
Kernkomponente mehrerer Cullin-RING-basierter E3-Ubiquitin-Protein-Ligase-Komplexe, die die Ubiquitinierung und den

anschließenden proteasomalen Abbau von Zielproteinen vermitteln. Als Gerüstprotein kann es durch die Positionierung des Substrats und des Ubiquitin-konjugierenden Enzyms zur Katalyse beitragen.

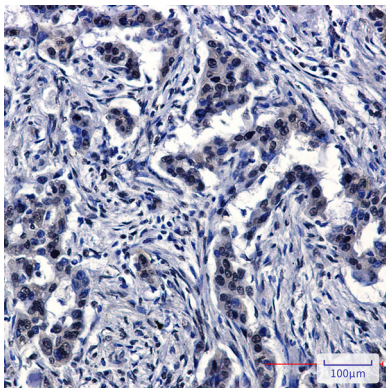
Forschungsbereich

Zellbiologie

Bilddaten



Western-Blot-Analyse von Cullin 4A/CUL4A in HL-60- und U2OS-Lysaten unter Verwendung eines Cullin-4A-Antikörpers.



Immunohistochemische Analyse von in Paraffin eingebettetem menschlichem Lungenkrebs unter Verwendung des Cullin 4A/CUL4A-Antikörpers. Zur Antigenrückgewinnung wurde Natriumcitrat pH 6,0 unter hohem Druck und hoher Temperatur verwendet.