

**Produktname: CTBP2 Kaninchen-monoklonaler Antikörper****Katalog-Nr.: AMRe02957**

Nur für Forschungszwecke.

**Zusammenfassung**

<b>Beschreibung</b>	Rekombinanter monoklonaler Kaninchenantikörper
<b>Host</b>	Kaninchen
<b>Anwendung</b>	WB,IHC,ICC/IF
<b>Reaktivität</b>	Mensch, Maus, Ratte
<b>Konjugation</b>	Unkonjugiert
<b>Modifikation</b>	Unverändert
<b>Isotyp</b>	IgG
<b>Klonalität</b>	Monoklonal
<b>Form</b>	Flüssig
<b>Konzentration</b>	0,39 mg/ml. Die Konzentration dieses Produkts kann chargenabhängig sein.
<b>Lagerung</b>	Aliquotieren und bei -20°C lagern (12 Monate haltbar).Frost/Tau-Zyklen vermeiden.
<b>Versand</b>	Eisbeutel
<b>Puffer</b>	50 mM Tris-Glycin (pH 7,4), 0,15 M NaCl, 40 % Glycerin, 0,01 % Natriumazid und 0,05 % Schutzprotein
<b>Aufreinigung</b>	Affinitätsreinigung

**Anwendung**

<b>Verdünnungsverhältnis</b>	WB 1:500-1:1000,IHC 1:50-1:100,ICC/IF 1:50-1:200
<b>Molekulargewicht</b>	Calculated MW: 49 kDa; Observed MW: 49 kDa

**Antigen-Informationen**

<b>Genname</b>	CTBP2
<b>Alternative Namen</b>	C-terminal-binding protein 2
<b>Gen-ID</b>	1488
<b>SwissProt ID</b>	P56545
<b>Immunogen</b>	Ein synthetisches Peptid des humanen CTBP2

**Hintergrund**

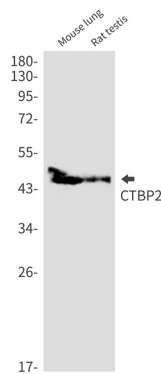
Dieses Gen produziert alternative Transkripte, die für zwei unterschiedliche Proteine kodieren. Ein Protein ist ein

Transkriptionsrepressor, während die andere Isoform ein Hauptbestandteil spezialisierter Synapsen, sogenannter synaptischer Bänder, ist. Beide Proteine besitzen eine NAD<sup>+</sup>-Bindungsdomäne, die NAD<sup>+</sup>-abhängigen 2-Hydroxyacid-Dehydrogenasen ähnelt. Ein Abschnitt der 3'-untranslatierten Region wurde verwendet, um dieses Gen auf Chromosom 21q21.3 zu kartieren; es wurde jedoch darauf hingewiesen, dass ähnliche Loci wahrscheinlich auch an anderen Stellen im Genom vorkommen. Eine BLAST-Analyse zeigt, dass sich dieses Gen auf Chromosom 10 befindet. Für dieses Gen wurden mehrere Transkriptvarianten gefunden, die für zwei verschiedene Isoformen kodieren. [bereitgestellt von RefSeq, Feb. 2014]

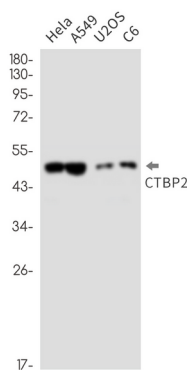
## Forschungsbereich

Mikrobiologie

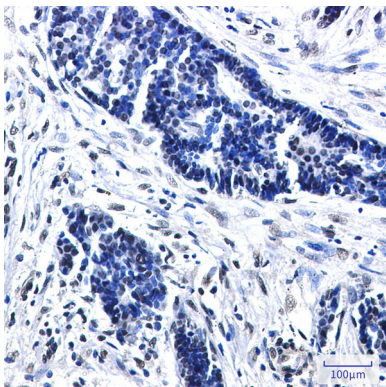
## Bilddaten



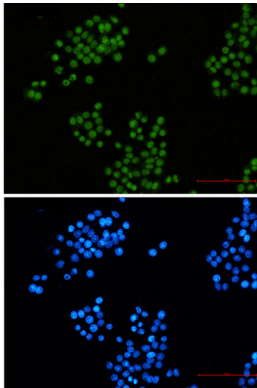
Western-Blot-Analyse von CTBP2 in Mauslunge und Rattenhodenlysaten unter Verwendung eines CTBP2-Antikörpers.



Western-Blot-Analyse von CTBP2 in HeLa-, A549-, U2OS- und C6-Lysaten unter Verwendung eines CTBP2-Antikörpers.



Immunhistochemische Analyse von in Paraffin eingebettetem menschlichem Brustkrebsgewebe mittels CTBP2-Antikörper. Zur Antigenrückgewinnung wurde Natriumcitrat (pH 6,0) unter hohem Druck und hoher Temperatur verwendet.



Immunzytochemische Analyse von CTBP2 (grün) in HeLa-Zellen unter Verwendung von CTBP2-Antikörpern und DAPI (blau).