

Produktname: CTBP1 Kaninchen-monoklonaler Antikörper**Katalog-Nr.: AMRe02956**

Nur für Forschungszwecke.

Zusammenfassung

Beschreibung	Rekombinanter monoklonaler Kaninchenantikörper
Host	Kaninchen
Anwendung	WB,IHC,ICC/IF,IP
Reaktivität	Menschlich
Konjugation	Unkonjugiert
Modifikation	Unverändert
Isotyp	IgG
Klonalität	Monoklonal
Form	Flüssig
Konzentration	0,51 mg/ml. Die Konzentration dieses Produkts kann chargenabhängig sein.
Lagerung	Aliquotieren und bei -20°C lagern (12 Monate haltbar).Frost/Tau-Zyklen vermeiden.
Versand	Eisbeutel
Puffer	50 mM Tris-Glycin (pH 7,4), 0,15 M NaCl, 40 % Glycerin, 0,01 % Natriumazid und 0,05 % Schutzprotein
Aufreinigung	Affinitätsreinigung

Anwendung

Verdünnungsverhältnis	WB 1:500-1:1000,IHC 1:50-1:100,ICC/IF 1:50-1:200,IP 1:20-1:50
Molekulargewicht	Calculated MW: 48 kDa; Observed MW: 48 kDa

Antigen-Informationen

Genname	CTBP1
Alternative Namen	CTBP1; CTBP; C-terminal-binding protein 1; CtBP1
Gen-ID	1487
SwissProt ID	Q13363
Immunogen	Ein synthetisches Peptid des humanen CtBP1

Hintergrund

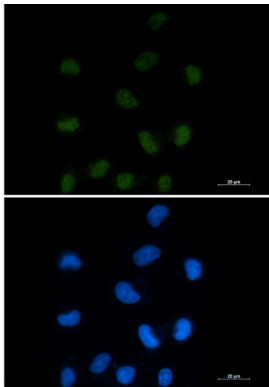
Ist an der Regulierung des Gleichgewichts zwischen tubulären und gestapelten Strukturen im Golgi-Apparat beteiligt. Spielt

eine Rolle bei der Differenzierung von braunem Fettgewebe (BAT). Wirkt als Corepressor auf verschiedene Transkriptionsregulatoren wie GLIS2. Besitzt Dehydrogenaseaktivität.

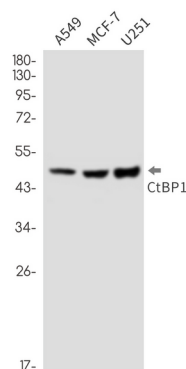
Forschungsbereich

Zellbiologie

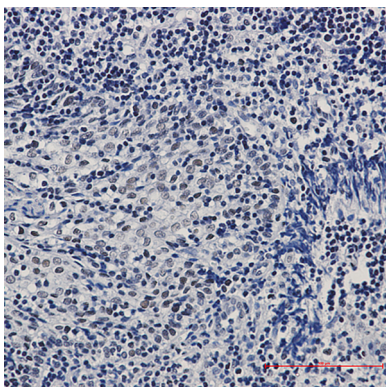
Bilddaten



Immunzytochemische Analyse von CTBP1 (grün) in HEPG2 unter Verwendung von CTBP1-Antikörper und DAPI (blau).



Western-Blot-Analyse von CtBP1 in Lysaten von A549-, MCF-7- und U251-Zellen unter Verwendung eines CtBP1-Antikörpers.



Immunhistochemische Analyse von in Paraffin eingebettetem menschlichem Tonsillengewebe unter Verwendung des CtBP1-Antikörpers. Zur Antigenrückgewinnung wurde Natriumcitrat (pH 6,0) unter hohem Druck und hoher Temperatur eingesetzt.