

Produktname: CSNK2A1 Kaninchen-monoklonaler Antikörper**Katalog-Nr.: AMRe02955**

Nur für Forschungszwecke.

Zusammenfassung

Beschreibung	Rekombinanter monoklonaler Kaninchenantikörper
Host	Kaninchen
Anwendung	WB
Reaktivität	Mensch, Maus, Ratte
Konjugation	Unkonjugiert
Modifikation	Unverändert
Isotyp	IgG
Klonalität	Monoklonal
Form	Flüssig
Konzentration	0,5 mg/ml. Die Konzentration dieses Produkts kann chargenabhängig sein.
Lagerung	Aliquotieren und bei -20°C lagern (12 Monate haltbar).Frost/Tau-Zyklen vermeiden.
Versand	Eisbeutel
Puffer	50 mM Tris-Glycin (pH 7,4), 0,15 M NaCl, 40 % Glycerin, 0,01 % Natriumazid und 0,05 % Schutzprotein
Aufreinigung	Affinitätsreinigung

Anwendung

Verdünnungsverhältnis	WB 1:500-1:1000
Molekulargewicht	Calculated MW: 45 kDa; Observed MW: 45 kDa

Antigen-Informationen

Genname	CSNK2A1
Alternative Namen	CSNK2A1; CK2A1; Casein kinase II subunit alpha; CK II alpha
Gen-ID	1457
SwissProt ID	P68400
Immunogen	Ein synthetisches Peptid des humanen CSNK2A1

Hintergrund

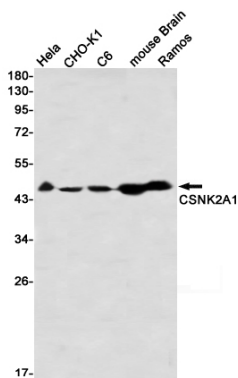
Katalytische Untereinheit eines konstitutiv aktiven Serin/Threonin-Proteinkinase-Komplexes, der zahlreiche Substrate mit

sauren Resten am C-Terminus des phosphorylierten Serins oder Threonins phosphoryliert. Regulierte zahlreiche zelluläre Prozesse wie Zellzyklusprogression, Apoptose und Transkription sowie Virusinfektionen. Kann als regulatorischer Knotenpunkt fungieren, der zahlreiche Signale integriert und koordiniert und so eine angemessene zelluläre Antwort auslöst.

Forschungsbereich

Zellbiologie

Bilddaten



Western-Blot-Analyse von CSNK2A1 in HeLa-, CHO-K1-, C6-, Maushirn- und Ramos-Lysaten unter Verwendung eines CSNK2A1-Antikörpers.