

Produktname: c-Rel Kaninchen-monoklonaler Antikörper**Katalog-Nr.: AMRe02951**

Nur für Forschungszwecke.

Zusammenfassung

Beschreibung	Rekombinanter monoklonaler Kaninchenantikörper
Host	Kaninchen
Anwendung	WB,IP
Reaktivität	Menschlich
Konjugation	Unkonjugiert
Modifikation	Unverändert
Isotyp	IgG
Klonalität	Monoklonaler Antikörper
Form	Flüssig
Konzentration	-
Lagerung	Aliquotieren und bei -20°C lagern (12 Monate haltbar).Frost/Tau-Zyklen vermeiden.
Versand	Eisbeutel
Puffer	50 mM Tris-Glycin (pH 7,4), 0,15 M NaCl, 40 % Glycerin, 0,01 % Natriumazid und 0,05 % Schutzprotein
Aufreinigung	Affinitätsgereinigt

Anwendung

Verdünnungsverhältnis	WB 1:500-1:1000,IP 1:20-1:50
Molekulargewicht	Calculated MW: 69 kDa; Observed MW: 78 kDa

Antigen-Informationen

Genname	REL
Alternative Namen	REL
Gen-ID	5966
SwissProt ID	Q04864
Immunogen	Ein synthetisches Peptid des humanen c-Rel

Hintergrund

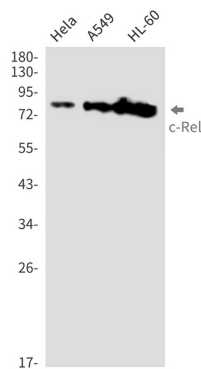
c-Rel besitzt eine N-terminale DNA-Bindungsdomäne, die als REL-Homologiedomäne (REH) bezeichnet wird, sowie C-

terminale Transaktivierungsdomänen. Das c-Rel-Protein wird in unstimulierten Zellen typischerweise durch I κ B α und I κ B β gehemmt. Die Expression von c-Rel ist in hämatopoetischen Zellen am höchsten, und umfangreiche Forschungsarbeiten belegen seine Rolle in der Funktion von Immunzellen und der Pathogenese von Krankheiten.

Forschungsbereich

Signaltransduktion

Bilddaten



Western-Blot-Analyse von c-Rel in HeLa-, A549- und HL-60-Lysaten unter Verwendung eines c-Rel-Antikörpers.