

Produktname: CLIP170 Kaninchen-monoklonaler Antikörper**Katalog-Nr.: AMRe02947**

Nur für Forschungszwecke.

Zusammenfassung

Beschreibung	Rekombinanter monoklonaler Kaninchenantikörper
Host	Kaninchen
Anwendung	WB,IHC,ICC/IF,IP
Reaktivität	Menschlich
Konjugation	Unkonjugiert
Modifikation	Unverändert
Isotyp	IgG
Klonalität	Monoklonal
Form	Flüssig
Konzentration	0,51 mg/ml. Die Konzentration dieses Produkts kann chargenabhängig sein.
Lagerung	Aliquotieren und bei -20°C lagern (12 Monate haltbar).Frost/Tau-Zyklen vermeiden.
Versand	Eisbeutel
Puffer	50 mM Tris-Glycin (pH 7,4), 0,15 M NaCl, 40 % Glycerin, 0,01 % Natriumazid und 0,05 % Schutzprotein
Aufreinigung	Affinitätsreinigung

Anwendung

Verdünnungsverhältnis	WB 1:500-1:1000,IHC 1:50-1:100,ICC/IF 1:50-1:200,IP 1:20-1:50
Molekulargewicht	Calculated MW: 162 kDa; Observed MW: 170 kDa

Antigen-Informationen

Genname	CLIP1
Alternative Namen	RSN; CLIP; CYLN1; CLIP170; CLIP-170
Gen-ID	6249
SwissProt ID	P30622
Immunogen	Ein synthetisches Peptid des menschlichen CLIP170

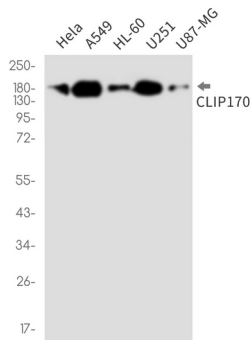
Hintergrund

Bindet an das Plus-Ende der Mikrotubuli und reguliert die Dynamik des Mikrotubuli-Zytoskeletts.

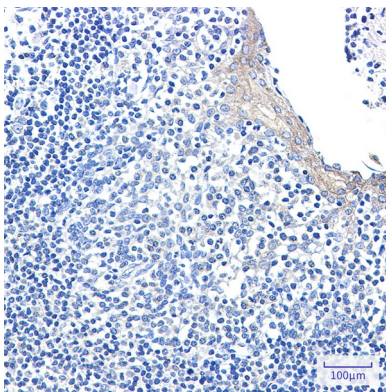
Forschungsbereich

Zellbiologie

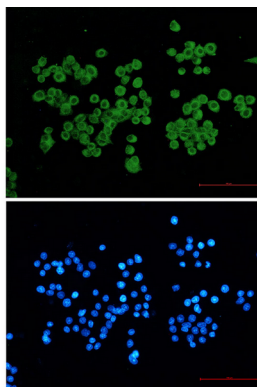
Bilddaten



Western-Blot-Analyse von CLIP170 in HeLa-, A549-, HL-60-, U251- und U87-MG-Lysaten unter Verwendung eines CLIP170-Antikörpers.



Immunhistochemische Analyse von in Paraffin eingebetteten menschlichen Tonsillen unter Verwendung des Antikörpers CLIP170. Zur Antigenrückgewinnung wurde Natriumcitrat pH 6,0 unter hohem Druck und hoher Temperatur verwendet.



Immunzytochemische Analyse von CLIP17 (grün) in HeLa-Zellen unter Verwendung des CLIP170-Antikörpers und DAPI (blau).