

Produktname: CLIC1 Kaninchen-monoklonaler Antikörper**Katalog-Nr.: AMRe02946**

Nur für Forschungszwecke.

Zusammenfassung

Beschreibung	Rekombinanter monoklonaler Kaninchenantikörper
Host	Kaninchen
Anwendung	WB,ICC/IF,IP
Reaktivität	Mensch, Maus, Ratte, Hamster
Konjugation	Unkonjugiert
Modifikation	Unverändert
Isotyp	IgG
Klonalität	Monoklonal
Form	Flüssig
Konzentration	0,51 mg/ml. Die Konzentration dieses Produkts kann chargenabhängig sein.
Lagerung	Aliquotieren und bei -20°C lagern (12 Monate haltbar).Frost/Tau-Zyklen vermeiden.
Versand	Eisbeutel
Puffer	50 mM Tris-Glycin (pH 7,4), 0,15 M NaCl, 40 % Glycerin, 0,01 % Natriumazid und 0,05 % Schutzprotein
Aufreinigung	Affinitätsreinigung

Anwendung

Verdünnungsverhältnis	WB 1:500-1:1000,ICC/IF 1:50-1:200,IP 1:20-1:50
Molekulargewicht	Calculated MW: 27 kDa; Observed MW: 27 kDa

Antigen-Informationen

Genname	CLIC1
Alternative Namen	Chloride intracellular channel protein 1; Chloride channel ABP; Nuclear chloride ion channel 27; NCC27; Regulatory nuclear chloride ion channel protein; hRNCC
Gen-ID	1192
SwissProt ID	O00299
Immunogen	Rekombinantes Protein des humanen CLIC1

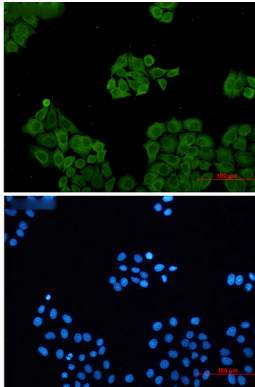
Hintergrund

Können sich in Membranen einlagern und Chloridionenkanäle bilden.

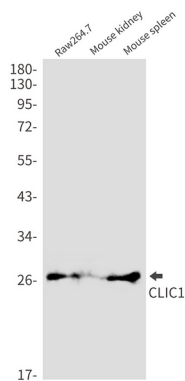
Forschungsbereich

Signaltransduktion

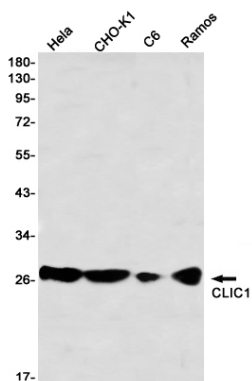
Bilddaten



Immunocytochemische Analyse von CLIC1 (grün) in HeLa unter Verwendung von CLIC1-Antikörper und DAPI (blau).



Western-Blot-Analyse von CLIC1 in Raw264.7-Zellen, Mauseieren- und Mausmilzlysaten unter Verwendung eines CLIC1-Antikörpers.



Western-Blot-Analyse von CLIC1 in HeLa-, CHO-K1-, C6- und Ramos-Lysaten unter Verwendung eines CLIC1-Antikörpers