

---

**Produktname: Clathrin-Schwerketten-monoklonaler Kaninchen-Antikörper****Katalog-Nr.: AMRe02945**

Nur für Forschungszwecke.

**Zusammenfassung**

<b>Beschreibung</b>	Rekombinanter monoklonaler Kaninchenantikörper
<b>Host</b>	Kaninchen
<b>Anwendung</b>	WB,IHC
<b>Reaktivität</b>	Menschlich
<b>Konjugation</b>	Unkonjugiert
<b>Modifikation</b>	Unverändert
<b>Isotyp</b>	IgG
<b>Klonalität</b>	Monoklonaler Antikörper
<b>Form</b>	Flüssig
<b>Konzentration</b>	0,43 mg/ml. Die Konzentration dieses Produkts kann chargenabhängig sein.
<b>Lagerung</b>	Aliquotieren und bei -20°C lagern (12 Monate haltbar).Frost/Tau-Zyklen vermeiden.
<b>Versand</b>	Eisbeutel
<b>Puffer</b>	50 mM Tris-Glycin (pH 7,4), 0,15 M NaCl, 40 % Glycerin, 0,01 % Natriumazid und 0,05 % Schutzprotein
<b>Aufreinigung</b>	Affinitätsgereinigt

**Anwendung**

<b>Verdünnungsverhältnis</b>	WB 1:500-1:1000,IHC 1:50-1:100
<b>Molekulargewicht</b>	Calculated MW: 192 kDa; Observed MW: 192 kDa

**Antigen-Informationen**

<b>Genname</b>	CLTC
<b>Alternative Namen</b>	Hc; CHC; CHC17; MRD56; CLH-17; CLTCL2
<b>Gen-ID</b>	1213
<b>SwissProt ID</b>	Q00610
<b>Immunogen</b>	Ein synthetisches Peptid der schweren Kette des humanen Clathrins

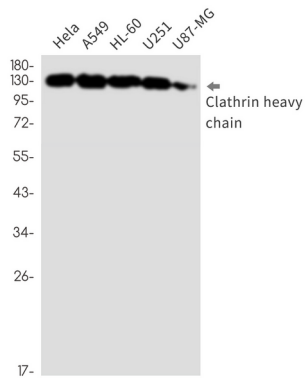
**Hintergrund**

Clathrin ist das Hauptprotein der polyedrischen Hülle von beschichteten Gruben und Vesikeln.

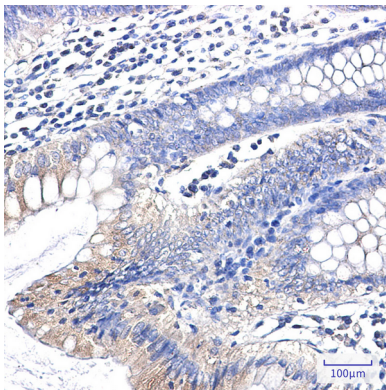
## Forschungsbereich

Signaltransduktion

## Bilddaten



Western-Blot-Analyse der Clathrin-Schwerkette in Lysaten von HeLa, A549, HL-60, U251 und U87-MG unter Verwendung eines Clathrin-Schwerketten-Antikörpers.



Immunohistochemische Analyse von in Paraffin eingebettetem menschlichem Kolonkarzinom unter Verwendung eines Clathrin-Schwerketten-Antikörpers. Zur Antigenrückgewinnung wurde Natriumcitrat pH 6,0 unter hohem Druck und hoher Temperatur verwendet.