

Produktname: CEP55 Kaninchen-monoklonaler Antikörper**Katalog-Nr.: AMRe02942**

Nur für Forschungszwecke.

Zusammenfassung

Beschreibung	Rekombinanter monoklonaler Kaninchenantikörper
Host	Kaninchen
Anwendung	WB,ICC/IF
Reaktivität	Mensch, Ratte
Konjugation	Unkonjugiert
Modifikation	Unverändert
Isotyp	IgG
Klonalität	Monoklonal
Form	Flüssig
Konzentration	0,63 mg/ml. Die Konzentration dieses Produkts kann chargenabhängig sein.
Lagerung	Aliquotieren und bei -20°C lagern (12 Monate haltbar).Frost/Tau-Zyklen vermeiden.
Versand	Eisbeutel
Puffer	50 mM Tris-Glycin (pH 7,4), 0,15 M NaCl, 40 % Glycerin, 0,01 % Natriumazid und 0,05 % Schutzprotein
Aufreinigung	Affinitätsreinigung

Anwendung

Verdünnungsverhältnis	WB 1:500-1:1000,ICC/IF 1:50-1:200
Molekulargewicht	Calculated MW: 54 kDa; Observed MW: 54 kDa

Antigen-Informationen

Genname	CEP55
Alternative Namen	CEP55; C10orf3; URCC6; Centrosomal protein of 55 kDa; Cep55; Up-regulated in colon cancer 6
Gen-ID	55165
SwissProt ID	Q53EZ4
Immunogen	Ein synthetisches Peptid des humanen CEP55

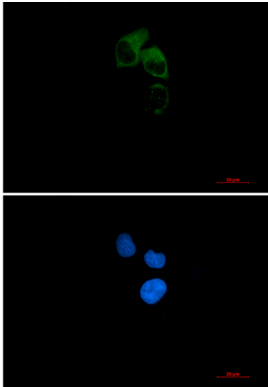
Hintergrund

Spielt eine Rolle beim Austritt aus der Mitose und bei der Zytokinese (PubMed:16198290, PubMed:17853893)

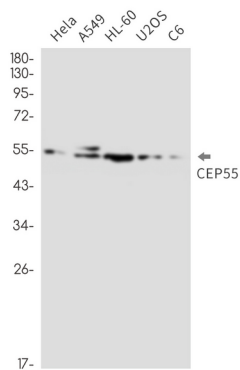
Forschungsbereich

Zellbiologie

Bilddaten



Immunocytochemische Analyse von CEP55 (grün) in HeLa unter Verwendung von CEP55-Antikörper und DAPI (blau).



Western-Blot-Analyse von CEP55 in HeLa-, A549-, HL-60-, U2OS- und C6-Lysaten unter Verwendung eines CEP55-Antikörpers.