

Produktname: Cellubrevin Kaninchen-monoklonaler Antikörper**Katalog-Nr.: AMRe02941**

Nur für Forschungszwecke.

Zusammenfassung

Beschreibung	Rekombinanter monoklonaler Kaninchenantikörper
Host	Kaninchen
Anwendung	WB,ICC/IF,IP
Reaktivität	Menschlich
Konjugation	Unkonjugiert
Modifikation	Unverändert
Isotyp	IgG
Klonalität	Monoklonal
Form	Flüssig
Konzentration	0,63 mg/ml. Die Konzentration dieses Produkts kann chargenabhängig sein.
Lagerung	Aliquotieren und bei -20°C lagern (12 Monate haltbar).Frost/Tau-Zyklen vermeiden.
Versand	Eisbeutel
Puffer	50 mM Tris-Glycin (pH 7,4), 0,15 M NaCl, 40 % Glycerin, 0,01 % Natriumazid und 0,05 % Schutzprotein
Aufreinigung	Affinitätsreinigung

Anwendung

Verdünnungsverhältnis	WB 1:500-1:1000,ICC/IF 1:50-1:200,IP 1:20-1:50
Molekulargewicht	Calculated MW: 11 kDa; Observed MW: 11 kDa

Antigen-Informationen

Genname	VAMP3
Alternative Namen	CEB; Cellubrevin; Synaptobrevin 3; VAMP3
Gen-ID	9341
SwissProt ID	Q15836
Immunogen	Rekombinantes Protein des humanen Cellubrevins

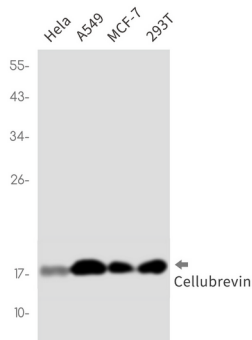
Hintergrund

SNARE ist am vesikulären Transport von späten Endosomen zum Trans-Golgi-Netzwerk beteiligt.

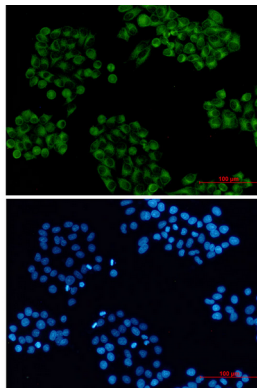
Forschungsbereich

Signaltransduktion

Bilddaten



Western-Blot-Analyse von Ubrevin in HeLa-, A549-, MCF-7- und 293T-Lysaten unter Verwendung eines Ubrevin-Antikörpers.



Immunocytochemische Analyse von Cellubrevin (grün) in HeLa-Zellen unter Verwendung von Cellubrevin-Antikörpern und DAPI (blau).