

Produktname: Integrin alpha L Kaninchen-monoklonaler Antikörper**Katalog-Nr.: AMRe02932**

Nur für Forschungszwecke.

Zusammenfassung

Beschreibung	Rekombinanter monoklonaler Kaninchenantikörper
Host	Kaninchen
Anwendung	WB,IHC
Reaktivität	Mensch, Maus
Konjugation	Unkonjugiert
Modifikation	Unverändert
Isotyp	IgG
Klonalität	Monoklonal
Form	Flüssig
Konzentration	0,64 mg/ml. Die Konzentration dieses Produkts kann chargenabhängig sein.
Lagerung	Aliquotieren und bei -20°C lagern (12 Monate haltbar).Frost/Tau-Zyklen vermeiden.
Versand	Eisbeutel
Puffer	50 mM Tris-Glycin (pH 7,4), 0,15 M NaCl, 40 % Glycerin, 0,01 % Natriumazid und 0,05 % Schutzprotein
Aufreinigung	Affinitätsreinigung

Anwendung

Verdünnungsverhältnis	WB 1:500-1:1000,IHC 1:50-1:100
Molekulargewicht	Calculated MW: 128 kDa; Observed MW: 160 kDa

Antigen-Informationen

Genname	Itgal
Alternative Namen	Cd11a; LFA-1; Ly-15; Ly-21; (p180); LFA-1A
Gen-ID	16408.0
SwissProt ID	P24063
Immunogen	Rekombinantes Protein der Maus CD11a

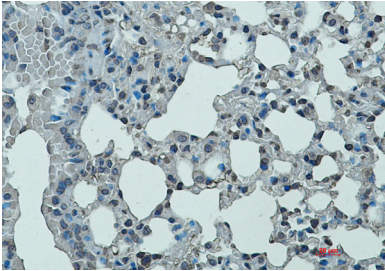
Hintergrund

Integrin ITGAL/ITGB2 ist ein Rezeptor für ICAM1, ICAM2, ICAM3 und ICAM4.

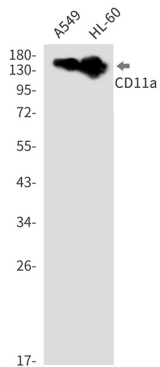
Forschungsbereich

Tags & Zellmarker

Bilddaten



Immunohistochemische Analyse von in Paraffin eingebetteter Mauslunge unter Verwendung eines Integrin-alpha-L-Antikörpers. Zur Antigenrückgewinnung wurde Natriumcitrat pH 6,0 unter hohem Druck und hoher Temperatur verwendet.



Western-Blot-Analyse von CD11a in A549- und HL-60-Lysaten unter Verwendung eines CD11a-Antikörpers.