

Produktname: Caspase 6 Kaninchen-monoklonaler Antikörper**Katalog-Nr.: AMRe02927**

Nur für Forschungszwecke.

Zusammenfassung

Beschreibung	Rekombinanter monoklonaler Kaninchenantikörper
Host	Kaninchen
Anwendung	WB,IHC
Reaktivität	Menschlich
Konjugation	Unkonjugiert
Modifikation	Unverändert
Isotyp	IgG
Klonalität	Monoklonal
Form	Flüssig
Konzentration	0,63 mg/ml. Die Konzentration dieses Produkts kann chargenabhängig sein.
Lagerung	Aliquotieren und bei -20°C lagern (12 Monate haltbar).Frost/Tau-Zyklen vermeiden.
Versand	Eisbeutel
Puffer	50 mM Tris-Glycin (pH 7,4), 0,15 M NaCl, 40 % Glycerin, 0,01 % Natriumazid und 0,05 % Schutzprotein
Aufreinigung	Affinitätsreinigung

Anwendung

Verdünnungsverhältnis	WB 1:500-1:1000,IHC 1:50-1:100
Molekulargewicht	Calculated MW: 33 kDa; Observed MW: 11,33 kDa

Antigen-Informationen

Genname	CASP6
Alternative Namen	CASP6; MCH2; Caspase-6; CASP-6; Apoptotic protease Mch-2
Gen-ID	839
SwissProt ID	P55212
Immunogen	Ein synthetisches Peptid der humanen Caspase-6

Hintergrund

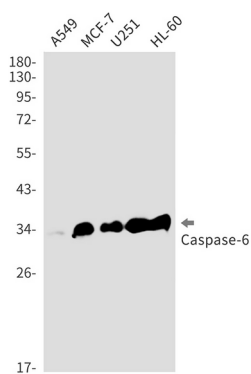
Caspase-6 (Mch2) ist eine der wichtigsten Effektor-Caspasen, die bei zellulären Apoptoseprozessen eine Rolle spielen. Nach

apoptotischer Stimulation werden Initiator-Caspasen wie Caspase-9 gespalten und aktiviert. Die aktivierten, vorgelagerten Caspasen spalten nachgelagerte Effektor-Caspasen wie Caspase-3 und Caspase-6 in große und kleine Untereinheiten und initiieren so eine Caspase-Kaskade, die zur Apoptose führt. Eines der Hauptziele von Caspase-6 ist das Membranprotein Lamin A.

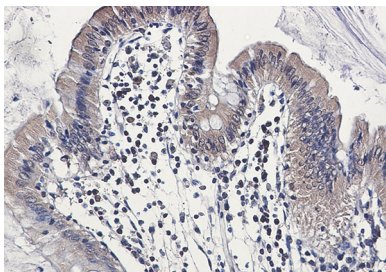
Forschungsbereich

Zellbiologie

Bilddaten



Western-Blot-Analyse von Caspase6 in Lysaten von A549-, MCF-7-, U251- und HL-60-Zellen unter Verwendung eines Caspase-6-Antikörpers.



Immunhistochemische Analyse von in Paraffin eingebettetem menschlichem Kolonkarzinom unter Verwendung eines Caspase6-Antikörpers. Zur Antigenrückgewinnung wurde Natriumcitrat pH 6,0 unter hohem Druck und hoher Temperatur verwendet.