

Produktname: Casein-Kinase 2 beta Kaninchen-monoklonaler Antikörper**Katalog-Nr.: AMRe02926**

Nur für Forschungszwecke.

Zusammenfassung

| | |
|----------------------|---|
| Beschreibung | Rekombinanter monoklonaler Kaninchenantikörper |
| Host | Kaninchen |
| Anwendung | WB,IHC,ICC/IF |
| Reaktivität | Mensch, Maus, Ratte |
| Konjugation | Unkonjugiert |
| Modifikation | Unverändert |
| Isotyp | IgG |
| Klonalität | Monoklonal |
| Form | Flüssig |
| Konzentration | 0,39 mg/ml. Die Konzentration dieses Produkts kann chargenabhängig sein. |
| Lagerung | Aliquotieren und bei -20°C lagern (12 Monate haltbar).Frost/Tau-Zyklen vermeiden. |
| Versand | Eisbeutel |
| Puffer | 50 mM Tris-Glycin (pH 7,4), 0,15 M NaCl, 40 % Glycerin, 0,01 % Natriumazid und 0,05 % Schutzprotein |
| Aufreinigung | Affinitätsreinigung |

Anwendung

| | |
|------------------------------|--|
| Verdünnungsverhältnis | WB 1:500-1:1000,IHC 1:50-1:100,ICC/IF 1:50-1:200 |
| Molekulargewicht | Calculated MW: 25 kDa; Observed MW: 25 kDa |

Antigen-Informationen

| | |
|--------------------------|--|
| Genname | CSNK2B |
| Alternative Namen | CSNK2B; CK2N; G5A; Casein kinase II subunit beta; CK II beta; Phosvitin; Protein G5a |
| Gen-ID | 1460 |
| SwissProt ID | P67870 |
| Immunogen | Ein synthetisches Peptid der humanen Caseinkinase 2 beta |

Hintergrund

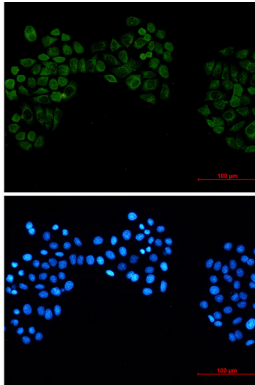
Ist an der Wnt-Signalübertragung beteiligt (aufgrund von Ähnlichkeit). Spielt eine komplexe Rolle bei der Regulierung der

basalen katalytischen Aktivität der Alpha-Untereinheit.

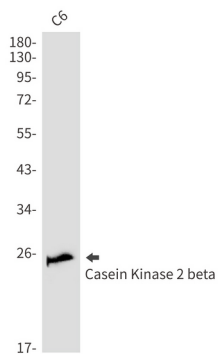
Forschungsbereich

Zellbiologie

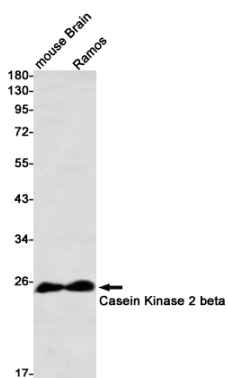
Bilddaten



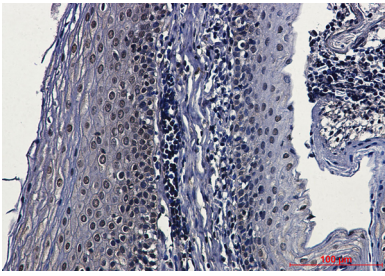
Immunocytochemische Analyse der Casein-Kinase 2 beta (grün) in HeLa unter Verwendung eines Casein-Kinase-2-beta-Antikörpers und DAPI (blau).



Western-Blot-Analyse der Casein-Kinase 2 beta in C6-Lysaten unter Verwendung eines Casein-Kinase-2-beta-Antikörpers.



Western-Blot-Analyse der Casein-Kinase 2 beta in Maushirn-Ramos-Lysaten unter Verwendung eines Casein-Kinase-2-beta-Antikörpers



Immunohistochemische Analyse von in Paraffin eingebettetem menschlichem Tonsillengewebe unter Verwendung eines Antikörpers gegen Casein-Kinase 2 beta. Zur Antigenrückgewinnung wurde Natriumcitrat-Puffer (pH 6,0) unter hohem Druck und hoher Temperatur verwendet.