
Produktname: Calumenin Kaninchen-monoklonaler Antikörper**Katalog-Nr.: AMRe02924**

Nur für Forschungszwecke.

Zusammenfassung

Beschreibung	Rekombinanter monoklonaler Kaninchenantikörper
Host	Kaninchen
Anwendung	WB,IHC
Reaktivität	Mensch, Ratte
Konjugation	Unkonjugiert
Modifikation	Unverändert
Isotyp	IgG
Klonalität	Monoklonaler Antikörper
Form	Flüssig
Konzentration	0,15 mg/ml. Die Konzentration dieses Produkts kann chargenabhängig sein.
Lagerung	Aliquotieren und bei -20°C lagern (12 Monate haltbar).Frost/Tau-Zyklen vermeiden.
Versand	Eisbeutel
Puffer	50 mM Tris-Glycin (pH 7,4), 0,15 M NaCl, 40 % Glycerin, 0,01 % Natriumazid und 0,05 % Schutzprotein
Aufreinigung	Affinitätsgereinigt

Anwendung

Verdünnungsverhältnis	WB 1:500-1:1000,IHC 1:50-1:100
Molekulargewicht	Calculated MW: 37 kDa; Observed MW: 47 kDa

Antigen-Informationen

Genname	CALU CALU; CALU_HUMAN; Calumenin 1; Calumenin 2; Calumenin; Crocalbin; crocalbin-like
Alternative Namen	protein; FLJ90608; IEF SSP 9302; multiple EF-hand protein; OTTHUMP00000212712; OTTHUMP00000212713; OTTHUMP00000212714; OTTHUMP00000212715.
Gen-ID	813
SwissProt ID	O43852
Immunogen	Ein synthetisches Peptid des menschlichen Calumenins

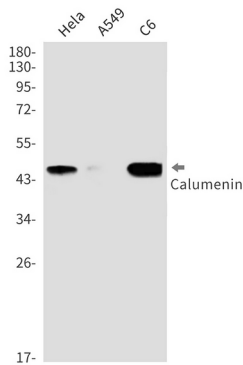
Hintergrund

Das Genprodukt ist ein Calcium-bindendes Protein, das im endoplasmatischen Retikulum (ER) lokalisiert ist und an ER-Funktionen wie Proteinfaltung und -sortierung beteiligt ist. Dieses Protein gehört zur Familie der EF-Hand-Proteine (CERC), zu der auch Reticulocalbin, ERC-55 und Cab45 sowie das Genprodukt dieses Gens zählen. Es wurden alternativ gespleißte Transkriptvarianten identifiziert, die für verschiedene Isoformen kodieren. [bereitgestellt von RefSeq, Okt. 2008]

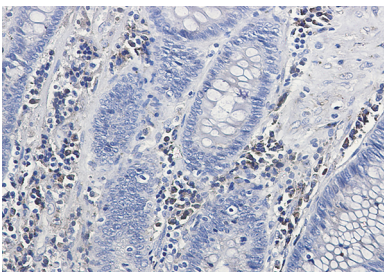
Forschungsbereich

Tags & Zellmarker

Bilddaten



Western-Blot-Analyse von Calumenin in HeLa-, A549- und C6-Lysaten unter Verwendung eines Calumenin-Antikörpers.



Immunhistochemische Analyse von in Paraffin eingebettetem menschlichem Kolonkarzinom unter Verwendung des Calumenin-Antikörpers. Zur Antigenrückgewinnung wurde Natriumcitrat pH 6,0 unter hohem Druck und hoher Temperatur verwendet.