

Produktname: CAB39 Kaninchen-monoklonaler Antikörper**Katalog-Nr.: AMRe02920**

Nur für Forschungszwecke.

Zusammenfassung

Beschreibung	Rekombinanter monoklonaler Kaninchenantikörper
Host	Kaninchen
Anwendung	WB,IHC,IP
Reaktivität	Mensch, Maus, Ratte
Konjugation	Unkonjugiert
Modifikation	Unverändert
Isotyp	IgG
Klonalität	Monoklonal
Form	Flüssig
Konzentration	0,51 mg/ml. Die Konzentration dieses Produkts kann chargenabhängig sein.
Lagerung	Aliquotieren und bei -20°C lagern (12 Monate haltbar).Frost/Tau-Zyklen vermeiden.
Versand	Eisbeutel
Puffer	50 mM Tris-Glycin (pH 7,4), 0,15 M NaCl, 40 % Glycerin, 0,01 % Natriumazid und 0,05 % Schutzprotein
Aufreinigung	Affinitätsreinigung

Anwendung

Verdünnungsverhältnis	WB 1:500-1:1000,IHC 1:50-1:100,IP 1:20-1:50
Molekulargewicht	Calculated MW: 40 kDa; Observed MW: 40 kDa

Antigen-Informationen

Genname	CAB39
Alternative Namen	MO25; CGI-66
Gen-ID	51719
SwissProt ID	Q9Y376
Immunogen	Ein synthetisches Peptid des menschlichen CAB39/MO25

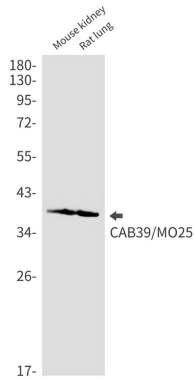
Hintergrund

Bestandteil eines Komplexes, der STK11/LKB1 bindet und aktiviert.

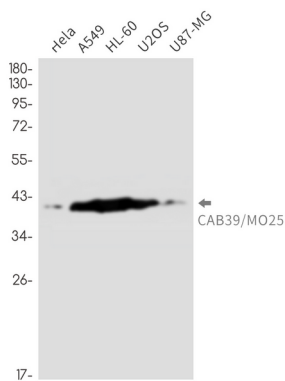
Forschungsbereich

Signaltransduktion

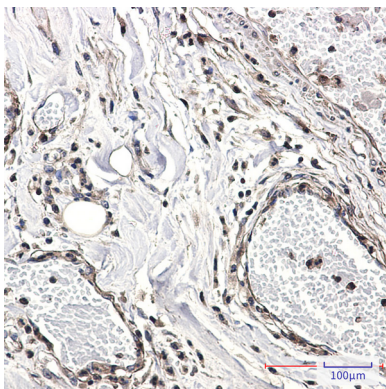
Bildaten



Western-Blot-Analyse von CAB39/MO25 in Mausnieren- und Rattenlungenlysaten unter Verwendung eines CAB39-Antikörpers.



Western-Blot-Analyse von CAB39/MO25 in HeLa-, A549-, HL-60-, U2OS- und U87-MG-Lysaten unter Verwendung des CAB39/MO25-Antikörpers.



Immunohistochemische Analyse von in Paraffin eingebettetem humanem Cholangiokarzinom mittels des Antikörpers CAB39/MO25. Zur Antigenrückgewinnung wurde Natriumcitrat (pH 6,0) unter hohem Druck und hoher Temperatur verwendet.