

---

**Produktname: Bcl2 L14 Kaninchen-monoklonaler Antikörper****Katalog-Nr.: AMRe02911**

Nur für Forschungszwecke.

**Zusammenfassung**

<b>Beschreibung</b>	Rekombinanter monoklonaler Kaninchenantikörper
<b>Host</b>	Kaninchen
<b>Anwendung</b>	WB,ICC/IF,IP
<b>Reaktivität</b>	Mensch, Maus, Ratte
<b>Konjugation</b>	Unkonjugiert
<b>Modifikation</b>	Unverändert
<b>Isotyp</b>	IgG
<b>Klonalität</b>	Monoklonal
<b>Form</b>	Flüssig
<b>Konzentration</b>	0,51 mg/ml. Die Konzentration dieses Produkts kann chargenabhängig sein.
<b>Lagerung</b>	Aliquotieren und bei -20°C lagern (12 Monate haltbar).Frost/Tau-Zyklen vermeiden.
<b>Versand</b>	Eisbeutel
<b>Puffer</b>	50 mM Tris-Glycin (pH 7,4), 0,15 M NaCl, 40 % Glycerin, 0,01 % Natriumazid und 0,05 % Schutzprotein
<b>Aufreinigung</b>	Affinitätsreinigung

**Anwendung**

<b>Verdünnungsverhältnis</b>	WB 1:500-1:1000,ICC/IF 1:50-1:200,IP 1:20-1:50
<b>Molekulargewicht</b>	Calculated MW: 37 kDa; Observed MW: 43 kDa

**Antigen-Informationen**

<b>Genname</b>	BCL2L14
<b>Alternative Namen</b>	BCLG
<b>Gen-ID</b>	79370
<b>SwissProt ID</b>	Q9BZR8
<b>Immunogen</b>	Rekombinantes Protein des humanen Bcl G/BCL2L14

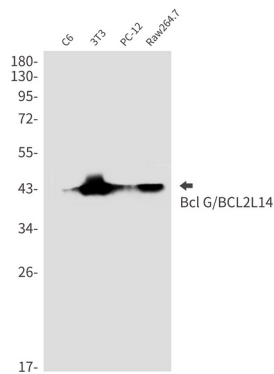
**Hintergrund**

Spielt eine Rolle bei der Apoptose.

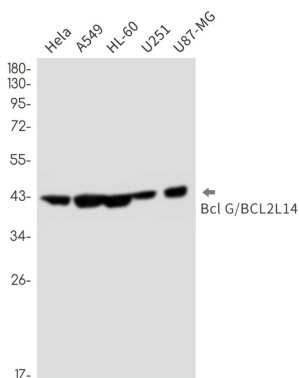
## Forschungsbereich

Zellbiologie

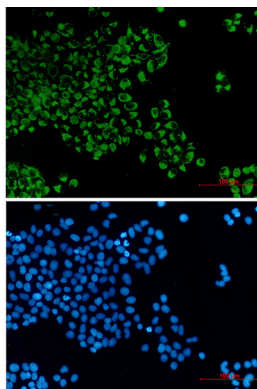
## Bildaten



Western-Blot-Analyse von Bcl G/BCL2L14 in Lysaten von C6-, 3T3-, PC-12- und Raw264.7-Zellen unter Verwendung eines Bcl2 L14-Antikörpers.



Western-Blot-Analyse von Bcl G/BCL2L14 in HeLa-, A549-, HL-60-, U251- und U87-MG-Lysaten unter Verwendung eines Bcl G/BCL2L14-Antikörpers.



Immunzytochemische Analyse von Bcl G/BCL2L14 (grün) in HeLa-Zellen unter Verwendung eines Bcl G/BCL2L14-Antikörpers und DAPI (blau).