

Produktname: ATG10 Kaninchen-monoklonaler Antikörper**Katalog-Nr.: AMRe02906**

Nur für Forschungszwecke.

Zusammenfassung

Beschreibung	Rekombinanter monoklonaler Kaninchenantikörper
Host	Kaninchen
Anwendung	WB,IP
Reaktivität	Menschlich
Konjugation	Unkonjugiert
Modifikation	Unverändert
Isotyp	IgG
Klonalität	Monoklonal
Form	Flüssig
Konzentration	0,5 mg/ml. Die Konzentration dieses Produkts kann chargenabhängig sein.
Lagerung	Aliquotieren und bei -20°C lagern (12 Monate haltbar).Frost/Tau-Zyklen vermeiden.
Versand	Eisbeutel
Puffer	50 mM Tris-Glycin (pH 7,4), 0,15 M NaCl, 40 % Glycerin, 0,01 % Natriumazid und 0,05 % Schutzprotein
Aufreinigung	Affinitätsreinigung

Anwendung

Verdünnungsverhältnis	WB 1:500-1:1000,IP 1:20-1:50
Molekulargewicht	Calculated MW: 25 kDa; Observed MW: 25 kDa

Antigen-Informationen

Genname	ATG10
Alternative Namen	autophagy related 10; APG10; APG10L; pp12616
Gen-ID	83734
SwissProt ID	Q9H0Y0
Immunogen	Ein synthetisches Peptid des humanen ATG10

Hintergrund

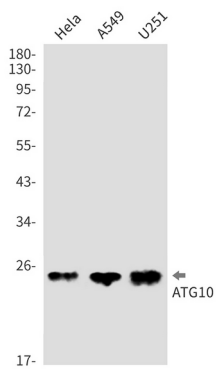
Ein E2-ähnliches Enzym, das an der Autophagie beteiligt ist. Es katalysiert die Konjugation von ATG12 an ATG5. Diese

Konjugation ist für die Autophagie erforderlich. Vermutlich dient es als ATG5-Erkennungsmolekül. Aufgrund seiner Ähnlichkeit ist es nicht an der Konjugation von ATG12 an ATG3 beteiligt. Es spielt eine Rolle bei der Adenovirus-vermittelten Zelllyse.

Forschungsbereich

Zellbiologie

Bilddaten



Western-Blot-Analyse von ATG10 in HeLa-, A549- und U251-Lysaten unter Verwendung eines ATG10-Antikörpers.