

Produktname: ATF3 Kaninchen-monoklonaler Antikörper**Katalog-Nr.: AMRe02904**

Nur für Forschungszwecke.

Zusammenfassung

Beschreibung	Rekombinanter monoklonaler Kaninchenantikörper
Host	Kaninchen
Anwendung	WB,IP
Reaktivität	Menschlich
Konjugation	Unkonjugiert
Modifikation	Unverändert
Isotyp	IgG
Klonalität	Monoklonaler Antikörper
Form	Flüssig
Konzentration	1,12 mg/ml. Die Konzentration dieses Produkts kann chargenabhängig sein.
Lagerung	Aliquotieren und bei -20°C lagern (12 Monate haltbar).Frost/Tau-Zyklen vermeiden.
Versand	Eisbeutel
Puffer	50 mM Tris-Glycin (pH 7,4), 0,15 M NaCl, 40 % Glycerin, 0,01 % Natriumazid und 0,05 % Schutzprotein
Aufreinigung	Affinitätsgereinigt

Anwendung

Verdünnungsverhältnis	WB 1:500-1:1000,IP 1:20-1:50
Molekulargewicht	Calculated MW: 21 kDa; Observed MW: 21 kDa

Antigen-Informationen

Genname	ATF3
Alternative Namen	activating transcription factor 3
Gen-ID	467
SwissProt ID	P18847
Immunogen	Rekombinantes Protein des humanen ATF3

Hintergrund

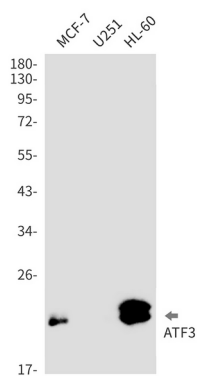
Dieses Gen kodiert für ein Mitglied der CREB-Proteinfamilie (Mammalian Activation Transcription Factor/cAMP Responsive

Element-Binding). Es wird durch verschiedene Signale induziert, darunter viele, denen Krebszellen ausgesetzt sind, und ist an der komplexen zellulären Stressantwort beteiligt. Für dieses Gen wurden mehrere Transkriptvarianten gefunden, die für unterschiedliche Isoformen kodieren. Alternatives Spleißen dieses Gens könnte physiologisch relevant für die Regulation von Zielgenen sein. [bereitgestellt von RefSeq, April 2011]

Forschungsbereich

Epigenetik und nukleäre Signalgebung

Bilddaten



Western-Blot-Analyse von ATF3 in MCF-7-, U251- und HL-60-Lysaten unter Verwendung eines ATF3-Antikörpers.