

Produktname: APLP2 Kaninchen-monoklonaler Antikörper**Katalog-Nr.: AMRe02901**

Nur für Forschungszwecke.

Zusammenfassung

Beschreibung	Rekombinanter monoklonaler Kaninchenantikörper
Host	Kaninchen
Anwendung	WB
Reaktivität	Mensch, Ratte
Konjugation	Unkonjugiert
Modifikation	Unverändert
Isotyp	IgG
Klonalität	Monoklonaler Antikörper
Form	Flüssig
Konzentration	0,18 mg/ml. Die Konzentration dieses Produkts kann chargenabhängig sein.
Lagerung	Aliquotieren und bei -20°C lagern (12 Monate haltbar).Frost/Tau-Zyklen vermeiden.
Versand	Eisbeutel
Puffer	50 mM Tris-Glycin (pH 7,4), 0,15 M NaCl, 40 % Glycerin, 0,01 % Natriumazid und 0,05 % Schutzprotein
Aufreinigung	Affinitätsgereinigt

Anwendung

Verdünnungsverhältnis	WB 1:500-1:1000
Molekulargewicht	Calculated MW: 87 kDa; Observed MW: 115 kDa

Antigen-Informationen

Genname	APLP2
Alternative Namen	APLP2; APPL2; Amyloid-like protein 2; APLP-2; APPH; Amyloid protein homolog; CDEI box-binding protein; CDEBP
Gen-ID	334
SwissProt ID	Q06481
Immunogen	Ein synthetisches Peptid des humanen APLP2

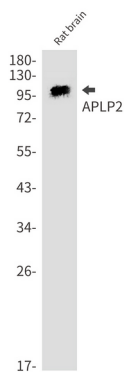
Hintergrund

Könnte bei der Regulation der Hämostase eine Rolle spielen. Die lösliche Form könnte hemmende Eigenschaften gegenüber Gerinnungsfaktoren aufweisen. Könnte mit zellulären G-Protein-Signalwegen interagieren. Könnte an die DNA-Sequenz 5'-GTCACATG-3' (CDEI-Box) binden.

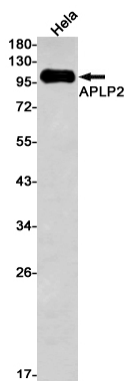
Forschungsbereich

Neurowissenschaften

Bilddaten



Western-Blot-Analyse von APLP2 in Rattenhirnlysaten unter Verwendung eines APLP2-Antikörpers.



Western-Blot-Analyse von APLP2 in HeLa-Lysaten unter Verwendung eines APLP2-Antikörpers.