
Produktname: Alpha-1-Antitrypsin-Kaninchen-monoklonaler Antikörper**Katalog-Nr.: AMRe02894**

Nur für Forschungszwecke.

Zusammenfassung

Beschreibung	Rekombinanter monoklonaler Kaninchenantikörper
Host	Kaninchen
Anwendung	WB,IP
Reaktivität	Menschlich
Konjugation	Unkonjugiert
Modifikation	Unverändert
Isotyp	IgG
Klonalität	Monoklonal
Form	Flüssig
Konzentration	0,5 mg/ml. Die Konzentration dieses Produkts kann chargenabhängig sein.
Lagerung	Aliquotieren und bei -20°C lagern (12 Monate haltbar).Frost/Tau-Zyklen vermeiden.
Versand	Eisbeutel
Puffer	50 mM Tris-Glycin (pH 7,4), 0,15 M NaCl, 40 % Glycerin, 0,01 % Natriumazid und 0,05 % Schutzprotein
Aufreinigung	Affinitätsreinigung

Anwendung

Verdünnungsverhältnis	WB 1:500-1:1000,IP 1:20-1:50
Molekulargewicht	Calculated MW: 47 kDa; Observed MW: 55 kDa

Antigen-Informationen

Genname	SERPINA1
Alternative Namen	SERPINA1; AAT; PI; Alpha-1-antitrypsin; Alpha-1 protease inhibitor; Alpha-1-antiproteinase; Serpin A1
Gen-ID	5265
SwissProt ID	P01009
Immunogen	Rekombinantes Protein des humanen Alpha-1-Antitrypsins

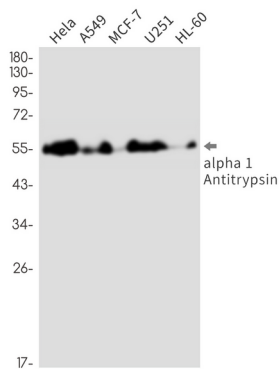
Hintergrund

SERPINA1 wird sezerniert und ist ein Serinprotease-Inhibitor, dessen Zielproteine unter anderem Elastase, Plasmin, Kollagenase, Thrombin, leukozytäre Proteasen, Trypsin, Chymotrypsin und Plasminogenaktivator umfassen. Es hemmt Serinproteasen. Sein primäres Zielprotein ist Elastase, es besitzt aber auch eine moderate Affinität zu Plasmin und Thrombin.

Forschungsbereich

Zellbiologie

Bilddaten



Western-Blot-Analyse von Alpha-1-Antitrypsin in Lysaten von HeLa, A549, MCF-7, U251 und HL-60 unter Verwendung eines Alpha-1-Antitrypsin-Antikörpers.